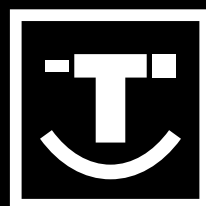


www.tecnografica.net



ITALIAN WALLCOVERINGS

BEING TECNOGRAFICA

ESSERE TECNOGRAFICA

Since 1992, the Italian company's mission is to offer its customers the best in terms of design and technology. Since always our philosophy has been characterized by our capability to go beyond and to look forward, by our willingness to create new aesthetic solutions, leading us in the realization of stunning designs industrially reproducible. We have never come along with easy ways. Sometimes we chased after unrealistic dreams at the edge of an eternal challenge between fantasy and reality. Willingness and passion drove and supported us in settling goals and exploiting them for our future amazing projects. World leader in the ceramic industry design sector, Tecnografica draws from his experience and graphic expertise to create the Tecnografica Italian Wallcoverings brand, which designs and produces the Wallpaper and Wallcovering lines.



La nostra storia nel mondo dei rivestimenti inizia nel 1992. L'idea di base che ci guida fin dal principio è quella di offrire prodotti di qualità eccellente, modellati attraverso il design più aggiornato e la tecnologia più all'avanguardia. Quello che da sempre ci caratterizza è la capacità di andare oltre, di spingerci più in là, di cercare soluzioni estetiche sempre nuove, in grado di stupire e di essere realizzate industrialmente. Non abbiamo mai percorso le strade semplici. A volte abbiamo inseguito sogni impossibili, come in un'eterna sfida tra la fantasia e la realtà. L'impegno e la passione che ci spingono e ci sostengono hanno sempre lasciato qualcosa che è servito a realizzare altri progetti capaci di stupire. Divenuta negli anni leader mondiale nel settore del design per l'industria ceramica, Tecnografica attinge dalla sua profonda esperienza e dalla sua riconosciuta competenza grafica per dare vita a Tecnografica Italian Wallcoverings, il brand che crea e realizza le linee Wallpaper e Wallcovering.

ITALIAN WALLCOVERINGS

THIS IS US

QUESTI SIAMO NOI

Tecnografica Italian Wallcoverings offers wallpaper and decorative panels. Furnishing elements with high artistic and decorative coefficient, that mix together design and technology; a constant trademark of the company.

In addition to design, technology, and innovation, Tecnografica Italian Wallcoverings provides:

- Complete customization of the graphic service for a tailor-made product —
- Biocompatibility and ecological features of the materials —
- Fast replies and execution of orders —
- A quick and efficient customer service —

Today like yesterday we work hard to plan and realize our wallpapers and our decorative panels aiming at the improvement of unique and exclusive environments. We are proud of what we do for our clients, we are proud of what we learned and now more than ever we are ready to face new challenges.



Tecnografica Italian Wallcoverings propone carta da parati e pannelli decorativi, elementi d'arredo di alto livello artistico che fondono insieme industria e artigianalità, la cui unione da sempre contraddistingue l'operato della nostra azienda.

A design, tecnologia e innovazione, Tecnografica Italian Wallcoverings aggiunge:

- Totale personalizzazione del servizio grafico per un prodotto su misura —
- Biocompatibilità e caratteristiche ecologiche dei materiali utilizzati —
- Rapidità di risposta ed esecuzione degli ordini —
- Un'assistenza clienti veloce ed efficiente —

Oggi come ieri lavoriamo per progettare e realizzare le nostre carte da parati e i nostri pannelli decorativi che rendono gli ambienti unici ed esclusivi, orgogliosi di quello che abbiamo imparato a fare per i nostri clienti e sempre pronti a nuove sfide.

WALLPAPER

2019 COLLECTIONS

CEMENTO VELLUTO
ARCHITETTURE
NEW DESIGNS EVERY WEEK
ART COLLECTIONS
OUR CLASSICS

High-end craftsmanship, technology, and design are the key points of the wallpapers by Italian Wallcoverings. Produced with totally ecological materials and conceived to be in perfect harmony with all the environments and furnitures, Tecnografica's wallpapers are inspired by different atmospheres and subjects, in order to create a spectacular, creative, and highly artistic effect.



Grafica, artigianalità e tecnologia di altissimo livello sono alla base della carta da parati Italian Wallcoverings. Realizzate con materiali completamente ecologici e concepite per entrare in armonia con tutti gli arredi e le superfici già presenti nell'ambiente, le carte da parati proposte giocano su ispirazioni, atmosfere e soggetti diversi, per interni dal forte impatto scenografico e creativo. Il risultato è un incredibile effetto artistico-decorativo.

CONTENTS

Being Tecnografica.....	3
This is us	4
2019 Collections	5
CEMENTO VELLUTO	9
Empire.....	10
Liberty.....	12
Hudson.....	14
Big Apple.....	16
Williamsburg.....	18
Yankee.....	20
Soho.....	21
Broadway.....	22
ARCHITETTURE	25
Area.....	26
Olimpia.....	28
Futura.....	30
Forma.....	32
Labirinto.....	34
Prisma.....	36
Cubolibre.....	37

NEW DESIGNS	
EVERY WEEK	39
Paolo e Francesca.....	40
Tropicana.....	42
Manaus.....	43
Polly.....	44
Sho.....	46
Eden.....	48
Atlantica.....	50
Starling.....	51
Waxwing.....	53
ART COLLECTIONS	55
Marco Fontana	56
1. Back Home	57
2. Firenze MMXVIII	58
3. Poeti e Cavalieri	59
4. Lo Sai Che	60
5. Ottone Garden.....	62
6. Mon Cherry Blossom....	64

The Sisters.....	67
1. Hokkaido.....	68
2. Fuji / Fuji Gold.....	70
3. Mogami	72
Melissa Zanella	75
1. Jump.....	74
2. Nottingham	76
Cristina Iotti.....	79
1. Stillness.....	78
2. Armonia	80
3. Il Giardino di Iris	82
Eleonora Biagetti.....	85
1. Baci Segreti	86
2. Rapsodia In Blu	88
Giulia Ori.....	91
3. Va Pensiero.....	92
4. Nabucco	94
5. Simphonia	96
6. Memorie	98
7. Arpa.....	100

Giorgia Beltrami	103
1. Blaze	102
2. Emotion.....	104
3. Paestum.....	106
4. Opus.....	108
MAD.....	111
1. Forever.....	112
2. Angels	114
3. Swan.....	116
4. Gate	117
5. Mission	117
6. White	118
Up Studio	121
1. Location/Dislocation ..	122
2. Stripes Ladybug	124
3. Hideout	126

OUR CLASSICS	129
Fitzcarraldo	128
Flamingo	130
City Of Love	130
Alberi Zen	130
Superstar Mandala	131
Donatello.....	131
Taiwan	132
Sherwood.....	132
Waves	133
Koi	133
Affresco.....	134
Juliet	134
Pois	134
Amboise	134
Rio	135
Ricordi	136
Berlin	136
Avalon	137
One Way	138
Amazzonia	138
Marmara	138
Shanay	139
Somerset.....	139
Devon Arcade	139

Camelot.....	139
Stockholm.....	140
Malmoe.....	141
Sinbad	142
Scirna	142
Macramé.....	142
“O”	143
Nouvelle Époque	144
Net	144
Indian Carpet	144
Tria Diamonds	144
Dover	145
Monicamonamour	145
Technical Features	147



CEMENTO VELLUTO

WALLPAPER

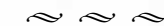
Looking deeply. Going beyond the surface, without stopping in front of the obvious.

Cemento Velluto is the materic representation of the unexpected.

This new wallpaper collection by Tecnografica Italian Wallcoverings is composed of 8 subjects with a double soul, that is not meant to mislead, but to reveal itself.

Concrete that becomes fabric. Cracks that do not wreck, but free the softness of a yarn from the stillness of stone. Textures characterized by an incredible definition of details, thanks to the excellent quality offered by Tecnografica through the acquisition and digital printing of high-resolution pictures.

New subjects that catch the viewers' attention and make them touch the wall with their hands, so that they can feel on their own skin the unpredictable passage from one material to another.



Guardare in profondità. Andare oltre la superficie. Non accontentarsi di ciò che è evidente.

Cemento Velluto è rappresentazione materica dell'inaspettato. Questa nuova collezione di carta da parati Tecnografica Italian Wallcoverings è composta da soggetti dalla duplice anima, non per ingannare, ma per rivelarsi. Cemento che diventa tessuto. Crepe che non rovinano, bensì liberano la morbidezza di un filato dall'immobilità della pietra. Texture caratterizzate da un'altissima definizione dei dettagli e rese possibili dall'eccellente qualità offerta da

Tecnografica, grazie all'acquisizione e stampa di immagini ad altissima risoluzione.

Nuovi soggetti che attirano l'osservatore fino a voler toccare la parete con mano, con l'intento di percepire sulla propria pelle l'imprevedibile passaggio da un materiale all'altro.

1. Empire
2. Liberty
3. Williamsburg
4. Big Apple
5. Yankee
6. Hudson
7. Broadway
8. Soho

CEMENTO VELLUTO

EMPIRE

70109-1

WALLPAPER



CEMENTO VELLUTO

LIBERTY

70121-1

WALLPAPER



CEMENTO VELLUTO

HUDSON

70105-1

*Once confusion is gone, everything
becomes clear. And a river of limpid
thoughts suddenly fills the air.*



Dopo la confusione, tutto si fa chiaro. E improvvisamente, un fiume di limpidi pensieri invade l'atmosfera.

WALLPAPER



CEMENTO VELLUTO
BIG APPLE
70106-1

WALLPAPER



CEMENTO VELLUTO
WILLIAMSBURG
70122-1



*A world made of energetic beauty and sweet temptations,
chasing light and shadows along the city skyline.*

Luci e ombre di un mondo fatto di energica bellezza e
dolci tentazioni, che si rincorrono all'orizzonte lungo lo
skyline della città.

WALLPAPER



CEMENTO VELLUTO

YANKEE

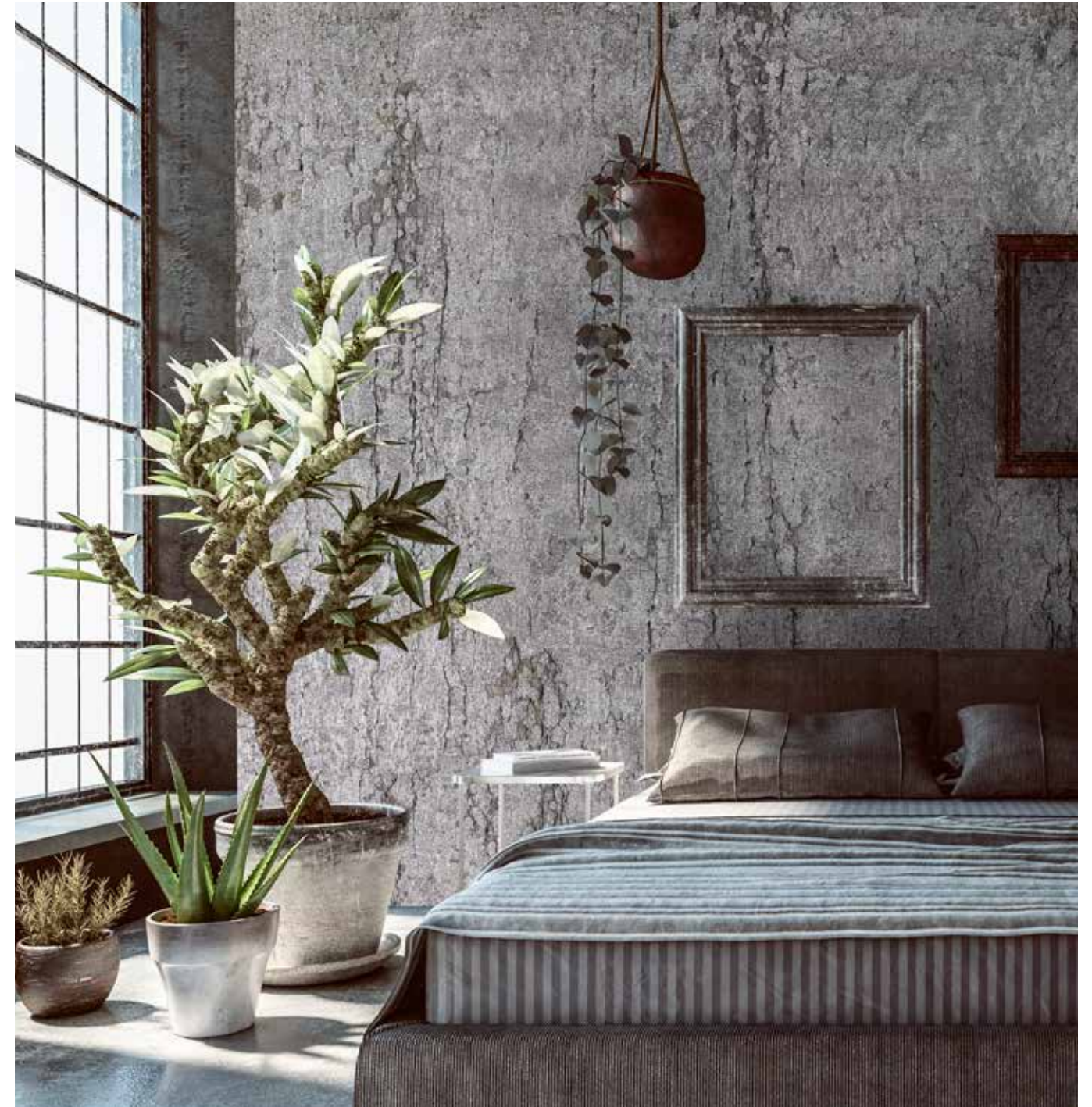
70123-1



CEMENTO VELLUTO

SOHO

70124-1



CEMENTO VELLUTO
BROADWAY
70125-1

WALLPAPER



ARCHITETTURE

WALLPAPER

*The geometric wallpaper of the Architetture collection is space created by color.
Architetture is color that gives depth to space.*

Tecnografica Italian Wallcoverings presents its capsule collection dedicated to the study of space and depth through blocks of color. Lines, angles, volumes, and colors are designed to push the viewer's gaze beyond pure graphic, in order to find an individual interpretation of shapes and spaces. The peculiarity of Architetture also lies in the color variations of each graphic: nothing is left to chance and every color match calls the next one. So, the same subject in all its variants can decor the walls of an entire room in a complete and coherent way, creating a real story that tells about geometric shapes giving off their chromatic charge.

In Architetture, color has the power to free forms from stillness.



*Le carte da parati geometriche della collezione Architetture sono spazio che si crea grazie al colore.
Architetture è colore che regala profondità allo spazio.*

Tecnografica Italian Wallcoverings presenta la sua capsule collection dedicata allo studio dello spazio e della profondità attraverso blocchi di colore. Linee, angoli e volumi spingono lo sguardo oltre la grafica, per trovare una personale interpretazione negli incastri tra le forme e per identificare un percorso lungo i tratti marcati di questa collezione. La peculiarità di Architetture sta anche nelle varianti colore di ciascuna grafica: nulla è lasciato al caso ed ogni accostamento cromatico richiama il successivo. Così, lo stesso soggetto in tutte le sue varianti può arredare in maniera completa e coerente le pareti di un intero ambiente, creando una vera e propria storia in cui le forme geometriche si raccontano e sprigionano la propria carica cromatica.

In Architetture, il colore ha il potere di liberare le forme dall'immobilità.

- 1. Area
- 2. Olimpia
- 3. Futura
- 4. Forma
- 5. Labirinto
- 6. Prisma
- 7. Cubolibre

ARCHITETTURE

AREA

68144-1/2/3

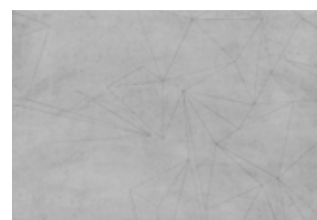
68144-1A Flat Blue



68144-1B Pastel Blue



68144-1C 3D Plain



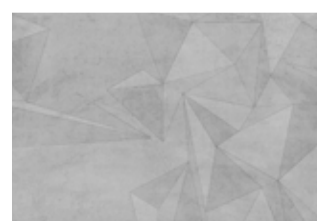
68144-2A Flat Red



68144-2B Pastel Blue



68144-2C 3D Hill



68144-3A Flat Green



68144-3B Pastel Blue



68144-3C 3D Upland



WALLPAPER



ARCHITETTURE
OLIMPIA
68426-1/2

WALLPAPER

68426-1 *Light* 68426-2 *Strong*



ARCHITETTURE
FUTURA
68390-1/2



WALLPAPER

*“Experience will show you.
A Master can only point the way.” (Egyptian Proverb)*

*“Sarà l’esperienza a mostrarti.
Un Maestro può solo indicarti la via.” (Proverbio egiziano)*

68390-1 Grey



68390-2 Color

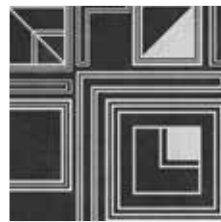




ARCHITETTURE
LABIRINTO
68357-1/2/3/4/5

WALLPAPER

68357-1 *Black*



68357-2 *Green*



68357-3 *Red*



68357-4 *Navy*



68357-5 *Grey-Blue*



ARCHITETTURE
PRISMA
68382-1/2/3/4



68382-1 *Gouache*

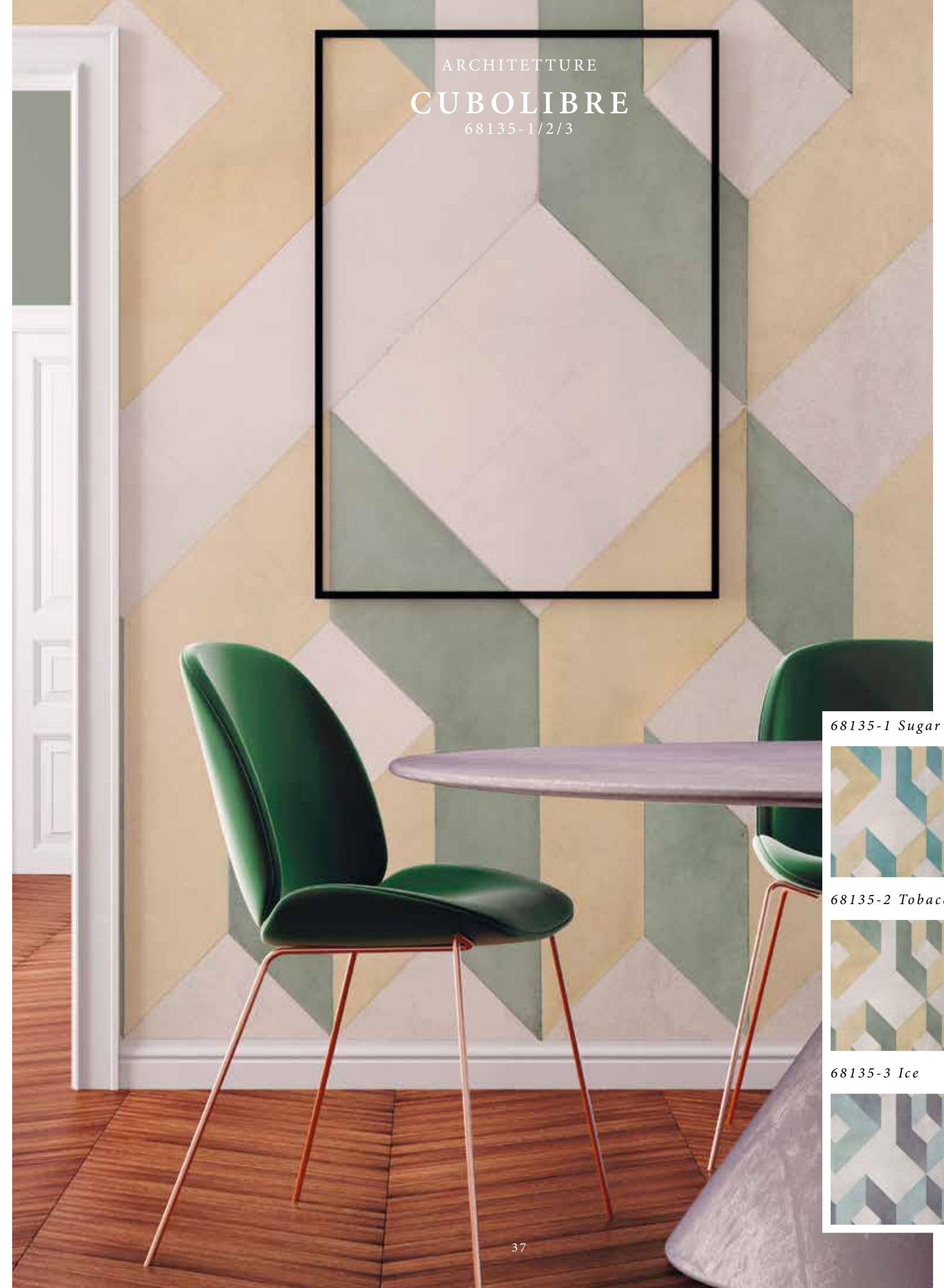
68382-2 *Gouache Grey*

68382-3 *Chalk*

68382-4 *Chalk Black*



ARCHITETTURE
CUBOLIBRE
68135-1/2/3



68135-1 *Sugar*



68135-2 *Tobacco*



68135-3 *Ice*

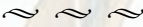




NEW DESIGNS EVERY WEEK

WALLPAPER

*We create design, because we believe in difference. The difference that even just one wall can make, starting from the silence of a blank page and getting to the emotion of an engaging story. Because in the space of a room, each wall is a precise facet of an idea, a choice, a personality, a whole world.
We are ready to tell yours.*



Creiamo design perché crediamo nella differenza. La differenza che una sola parete può fare, passando dal silenzio di una pagina bianca all'emozione di un avvincente racconto. Perché nello spazio di una stanza, ogni muro è una precisa sfaccettatura che svela un'idea, una scelta, una personalità, un intero mondo. Siamo pronti a raccontare il vostro.

- | | | |
|----------------------|----------|--------------|
| 1. Paolo e Francesca | 4. Polly | 7. Atlantica |
| 2. Tropicana | 5. Sho | 8. Starling |
| 3. Manaus | 6. Eden | 9. Waxwing |

NEW DESIGNS EVERY WEEK
PAOLO E FRANCESCA
69254-1

WALLPAPER



NEW DESIGNS EVERY WEEK

TROPICANA

70838-1/2

NEW DESIGNS EVERY WEEK

MANAUS

69014-1



Colorful
70838-1A



70838-1B



Gold
70838-2A



70838-2B



NEW DESIGNS EVERY WEEK

POLLY

69766-1/2/3/4/5



WALLPAPER

69766-1 *Seafront*



69766-2 *Village*



69766-3 *River*



69766-4 *Panorama*



69766-5 *Ocra*



NEW DESIGNS EVERY WEEK

SHO

70849-1/2/3

WALLPAPER



70849-1 Blue



70849-2 Coal



70849-3 Black and White



NEW DESIGNS EVERY WEEK

EDEN

70522-1/2/3/4/5/6

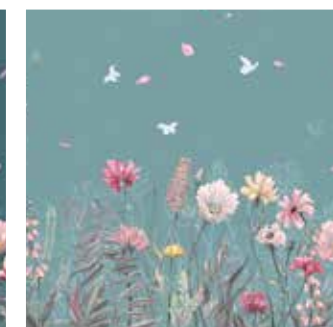


WALLPAPER

70522-1 Avio



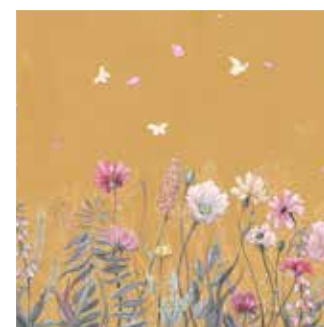
70522-2 Sugar Paper



70522-3 Rosewood



70522-4 Mustard



70522-5 Pewter



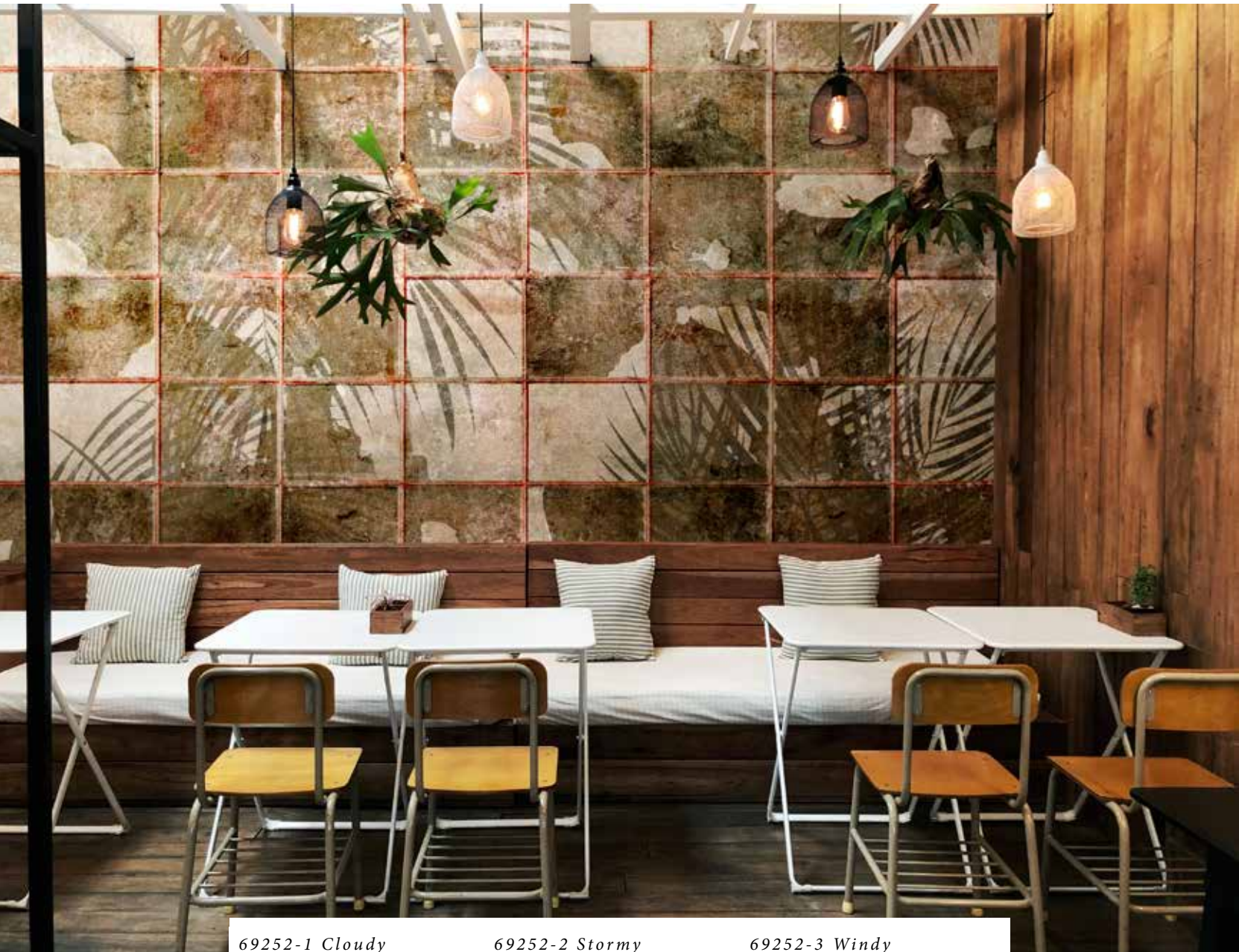
70522-6 White



NEW DESIGNS EVERY WEEK

ATLANTICA

69252-1/2/3



69252-1 Cloudy

69252-2 Stormy

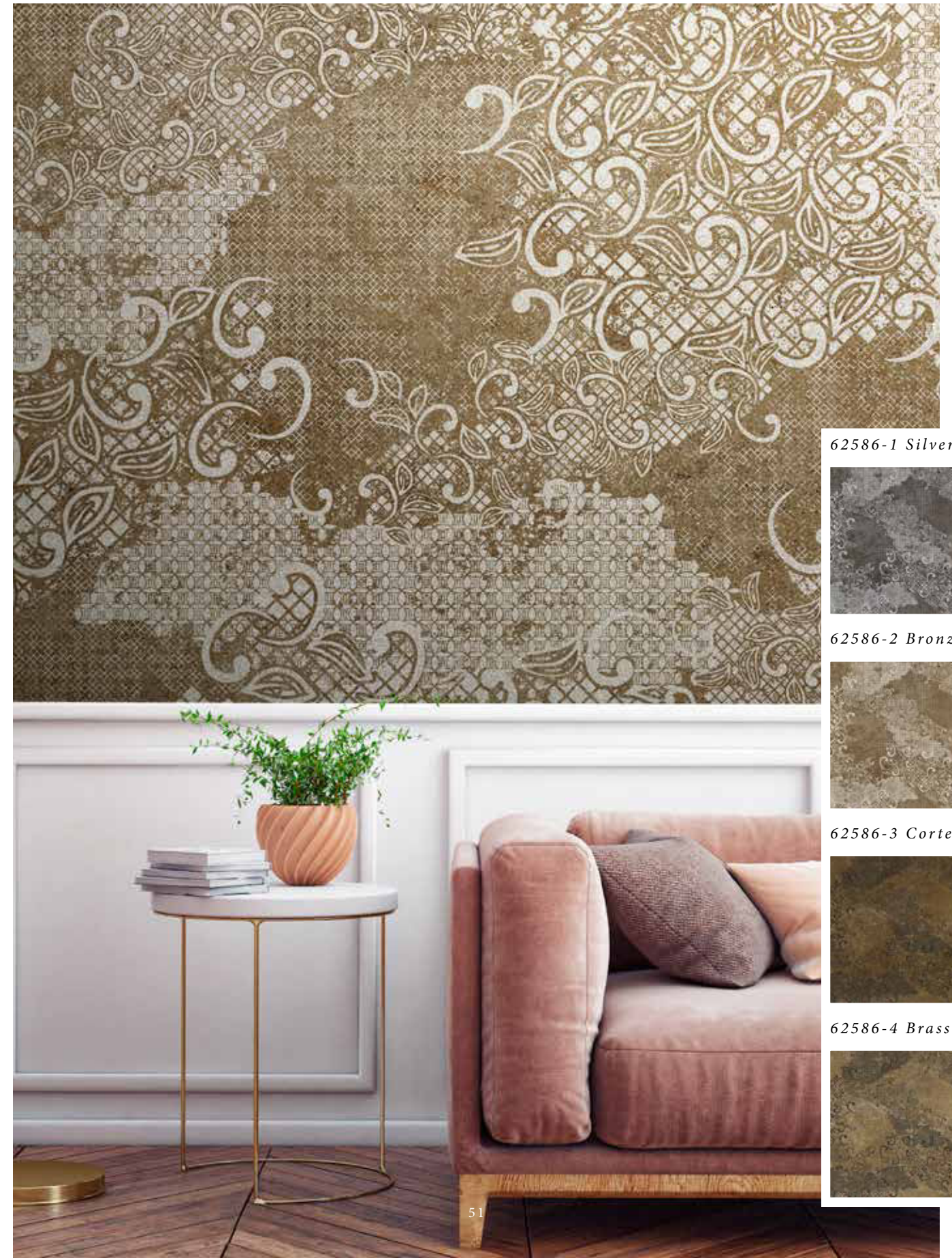
69252-3 Windy



NEW DESIGNS EVERY WEEK

STARLING

69586-1/2/3/4



62586-1 Silver



62586-2 Bronze



62586-3 Corten



62586-4 Brass



WALLPAPER



NEW DESIGNS EVERY WEEK

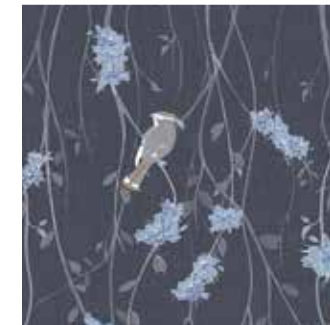
WAXWING

70822-1/2/3/4

"A rain of colors and flowers, of leaves and feathers, softly covers a beautiful hopeful day."

Una pioggia di fiori e colori, e di foglie e piume, copre leggera su uno splendido giorno.

70822-1 Blue



70822-3 Mustard



70822-2 White



70822-4 Anthracite





ART COLLECTIONS

WALLPAPER

MARCO FONTANA CRISTINA IOTTI GIORGIA BELTRAMI
THE SISTERS ELEONORA BIAGETTI MAD
MELISSA ZANELLA GIULIA ORI UP STUDIO

Crown jewels of the production, the "Art Collections" series includes originally designed wallpaper, made by independent artists and designers called to give shape to their own vision of interior decoration.

Celebration of the animal kingdom and visionary atmospheres, regular patterns and freehand drawings, deep gazes and connections with faraway cultures... "Art Collections" gathers all the details of every single designer's personality and artistic experience.

The perfect union of creativity, craftsmanship, and technology, in constant evolution.



A "Collezioni d'Arte" appartengono le carte da parati d'autore, realizzate in collaborazione con talenti emergenti e professionisti affermati, chiamati a dare forma alla propria visione della decorazione d'interni.

Esaltazione del regno animale e atmosfere visionarie, pattern regolari e disegni a mano libera, sguardi intensi e rimandi a culture lontane... "Collezioni d'Arte" raccoglie tutti i dettagli della personalità e dell'esperienza artistica di ogni singolo designer.

Unione perfetta di creatività, artigianalità e tecnologia, in continua evoluzione.

ART COLLECTIONS

MARCO FONTANA

WALLPAPER

Marco Fontana was born in Sassuolo (MO) in 1968. Since his childhood, he demonstrated great skills in drawings especially in the comics field. He attended the Design Institute of Modena and in his free time he collaborated with a famous Cartoon Film Production Company: Bignardi Films, which realized from 1983 to 1988 the RAI short films "Quark Economia" by Bruno Bozzetto, and "Il Signor Bonaventura" by Sergio Tofano. In the same period, he actively collaborated with the newspaper "Il Resto del Carlino", creating comic stripes on Mondays Issues, both for Modena and at national level. Furthermore, he worked with many other local and national reviews with the Wondernonna series - presented also at the Lucca Comics Festival in 1991. During a long period of inactivity, he realized advertising and he dedicated himself to design packaging. In 2008 Marco Fontana took up his activity as artist and set up an exposition in Ferrara made of erotic paintings signed "Pop-Hard" series with the enamel technique.

www.marco-fontana.com



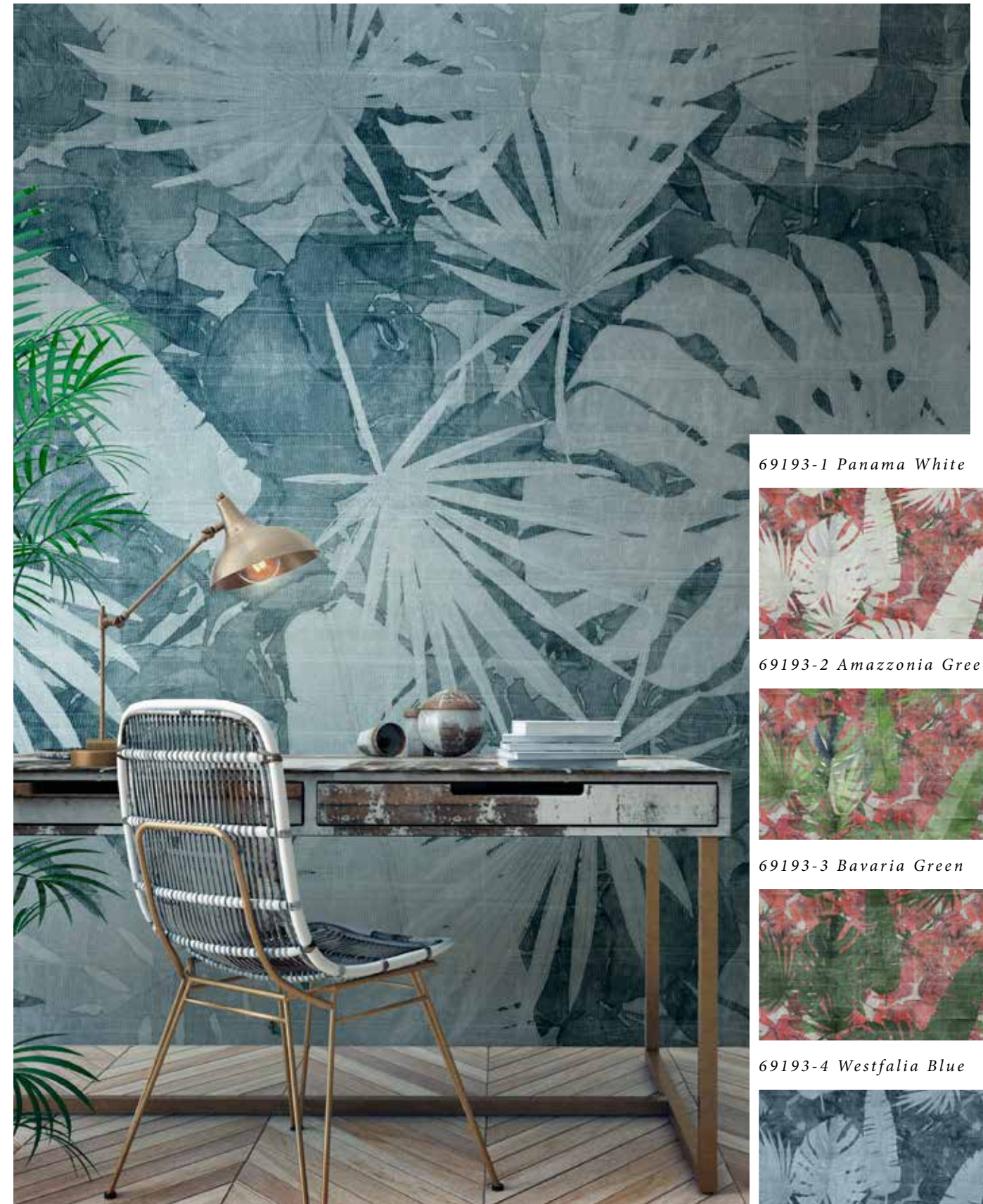
Marco Fontana è nato a Sassuolo (MO) nel 1968. Dimostra fin dall'infanzia una spiccata capacità di disegno, soprattutto nel campo dei fumetti. Frequenta l'Istituto d'Arte di Modena e, nei pomeriggi liberi, collabora con una famosa casa di produzione di cartoon - la Bignardi Films - dove, dal 1983 al 1988, vengono realizzati i cortometraggi RAI "Quark Economia", a firma di Bruno Bozzetto e "il Signor Bonaventura" di Sergio Tofano. Negli stessi anni collabora attivamente con il quotidiano "Il Resto del Carlino", per cui realizza le strisce e le vignette del lunedì, sia per Modena che per l'edizione Nazionale. Collabora anche con diversi altri periodici locali e nazionali, con la serie Wondernonna, presentata anche a Lucca Comics nel 1991. Trascorre un lungo periodo di inattività, durante il quale realizza solamente dei lavori a spot e si dedica al packaging design e alla pubblicità. Nel 2008 riprende l'attività di artista ed espone a Ferrara i quadri erotici della serie Pop-Hard, realizzati con la tecnica degli smalti.

www.marco-fontana.com

- | | |
|----------------------|-----------------------|
| 1. Back Home | 4. Lo Sai Che |
| 2. Firenze MMXVIII | 5. Ottone Garden |
| 3. Poeti e Cavalieri | 6. Mon Cherry Blossom |

BACK HOME

69193-1/2/3/4



69193-1 Panama White



69193-2 Amazonia Green



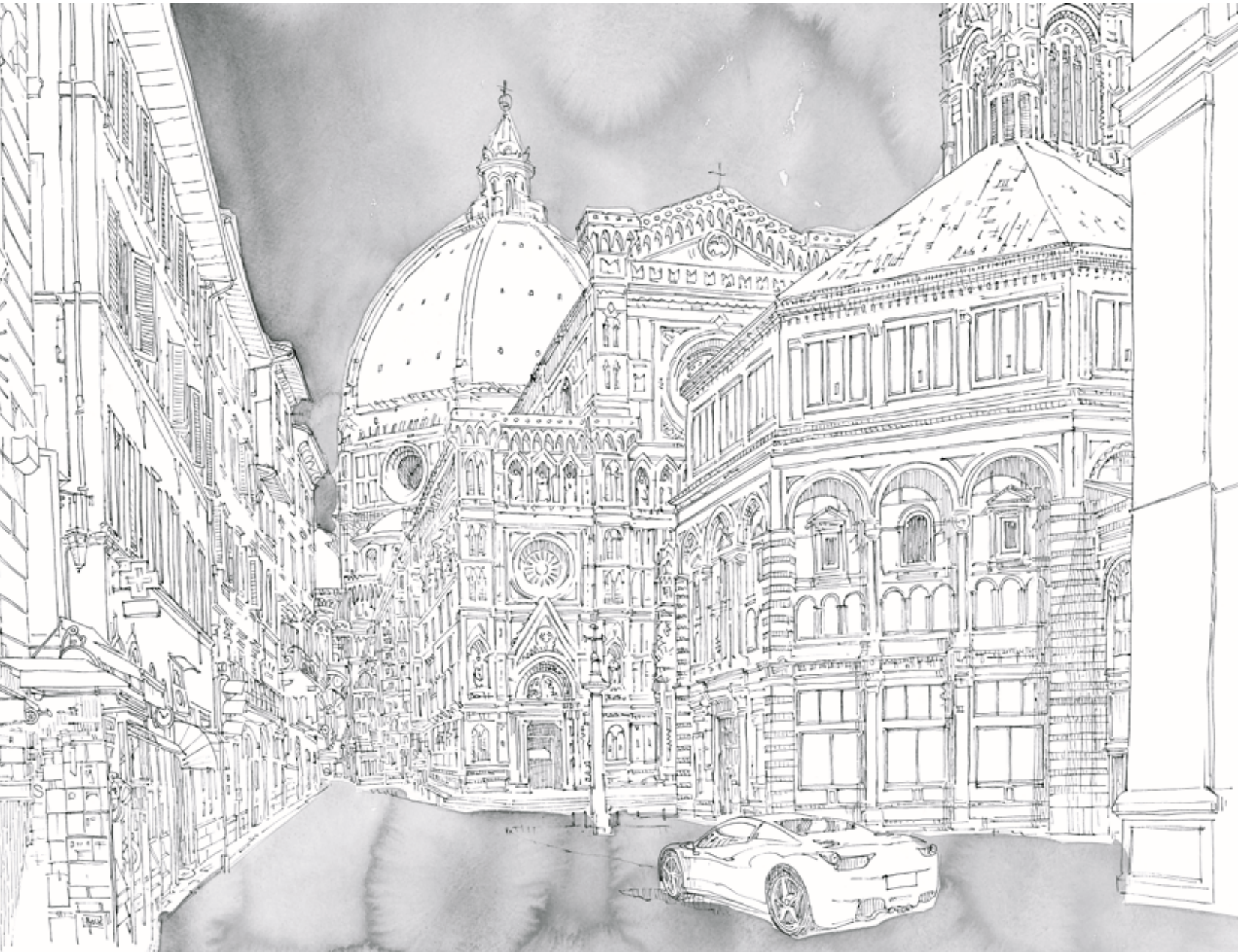
69193-3 Bavaria Green



69193-4 Westfalia Blue



MARCO FONTANA
FIRENZE MMXVIII
69191-1



WALLPAPER
POETI E CAVALIERI
69192-1



MARCO FONTANA
LO SAI CHE
70059-1/2/3/4

WALLPAPER

70059-1 Cotton



70059-2 Jeans



70059-3 Silk



70059-4 Hemp



MARCO FONTANA
OTTONE GARDEN
69571-1/2/3/4/5/6



69571-1 *Green*



69571-2 *Blue*



69571-3 *Brown*



69571-4 *Salvia*



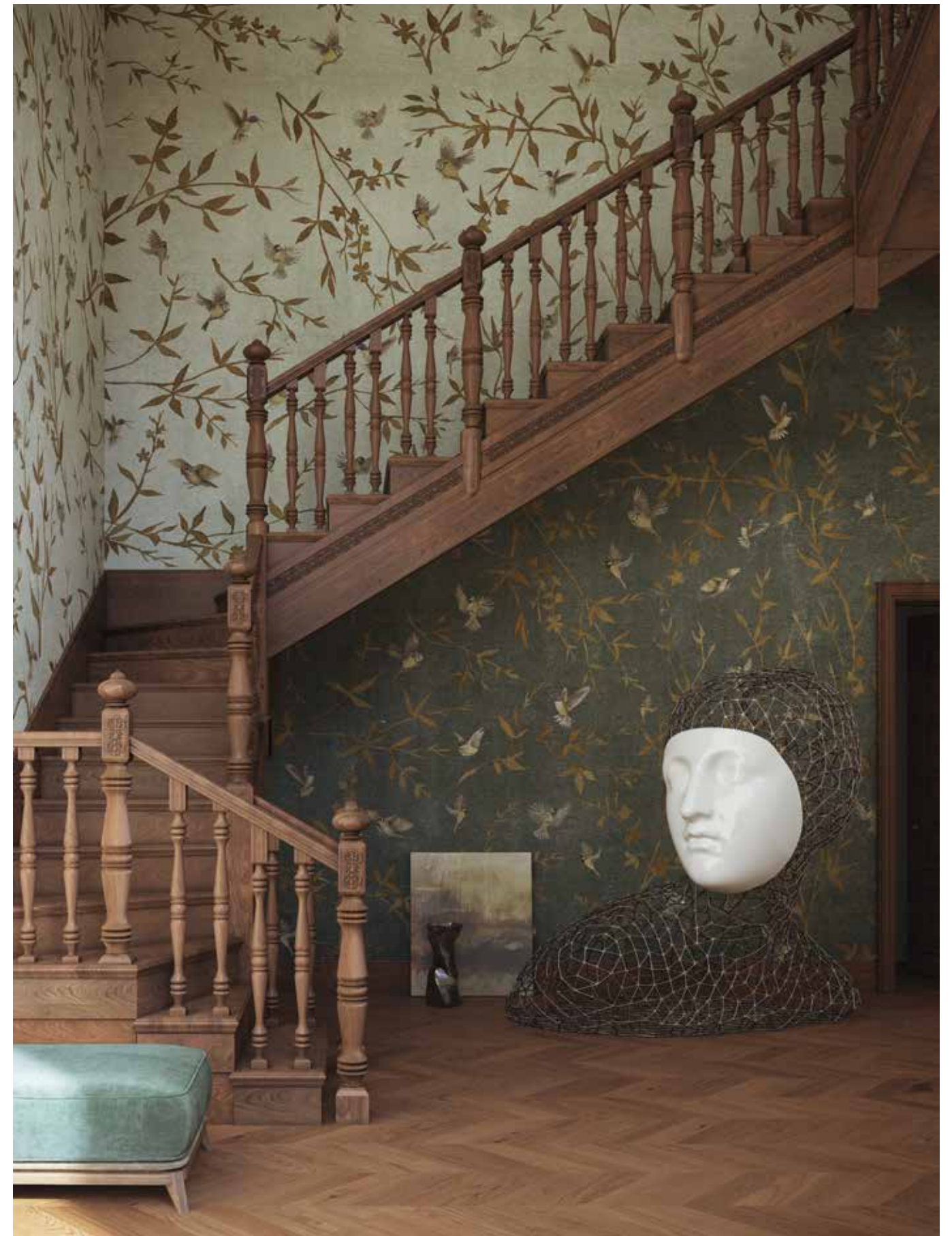
69571-5 *Sugar*



69571-6 *Sand*



WALLPAPER



MARCO FONTANA
MON CHERRY BLOSSOM
70031-1/2

我

*A new sun. Vital energy from Nature.
Cherry flowers gently blooming.*

*Un nuovo sole. Energia vitale dalla Natura.
Delicati fiori di ciliegio in piena fioritura.*

70031-1 Gold



70031-2 Platinum



WALLPAPER





ART COLLECTIONS

THE SISTERS

(MARCO PULGA & MINO LONGO)

Do you have the opportunity to listen all by yourself to 'Wild Horses' by the Rolling Stones? Listen and try to imagine a travel of two sailing ships, lost in their ocean but meant to be together... let's start. Rockstar pulp mixed with the wolf's instinct on one side and the poète maudit and the seven seas pirate on the other. Out of time, out of space, out of every conventional point of view, spreading out the limits: that is the extreme couple, the enigmatic and fabulous one! The story of the first begins with a pencil, a space shuttle transporting everything that is on the mind. He designed outfits for faraway princes and tapestries for the walls of impenetrable castles and with his hands he was able to transport everything everywhere he could imagine. Younger and more Mediterranean the other profile: red Indian and Scorpio. Fire and passion are basic elements shaping a hunger inhaling the contact with things, the matter possesses him, creating a mean through which it is realized. Only art, music, dreams, imagination could have put in contact two souls so loyal and free. Unique in their way of being, they create awesomeness and emotional closeness and, at the same time, they alienate the rigor destroying barriers. There is no fusion or compromise, colors are not mixed together but they overlap, nothing is cancelled but everything is created leaving an unconscious feeling of confusion and dizziness.

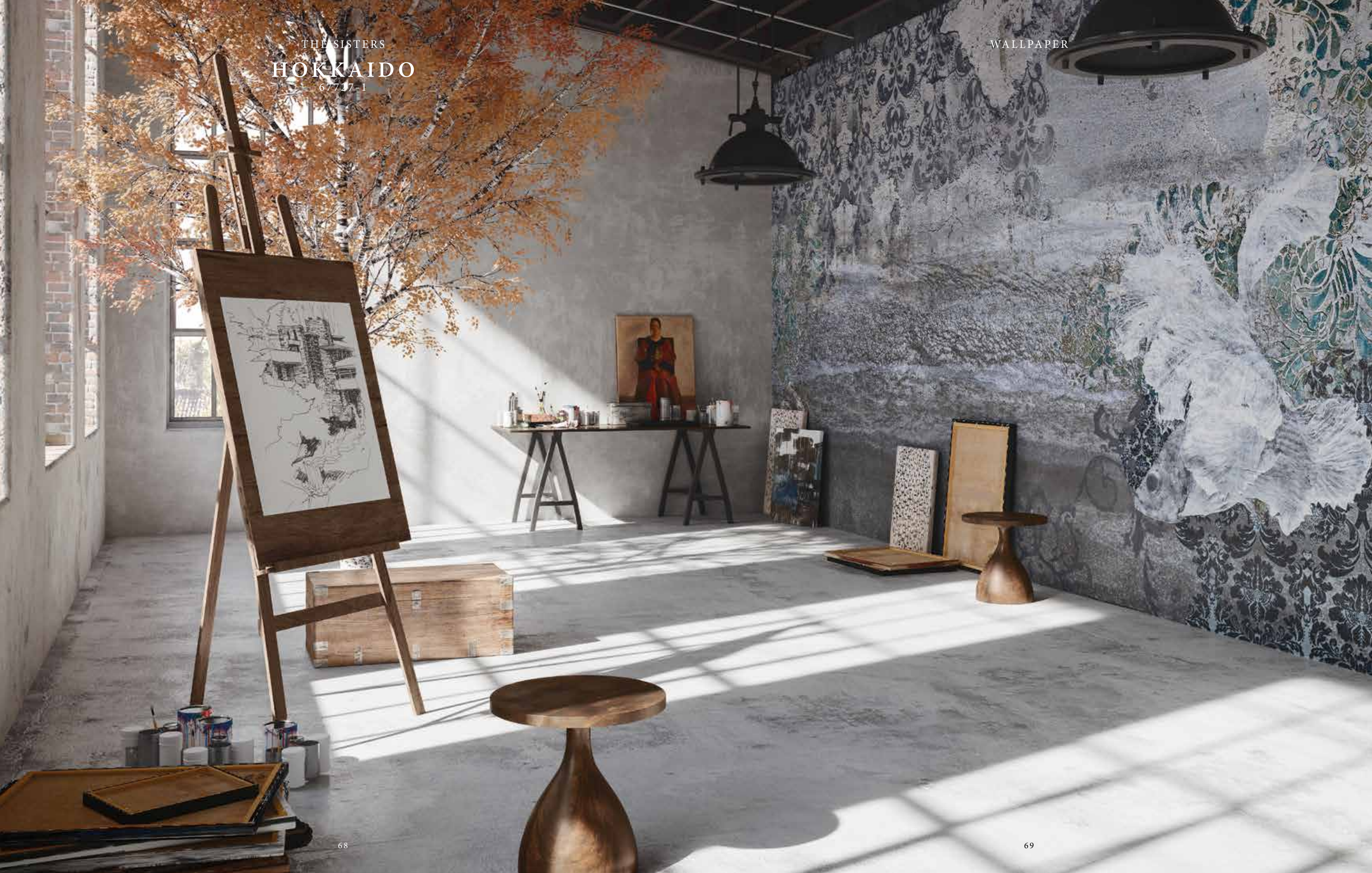


Hai il modo di ascoltare, in completa solitudine, 'Wild Horses' dei Rolling Stones? Ascolta e osserva il viaggio di due velieri, persi nei loro oceani, ma destinati ad incontrarsi, partiamo... Pulp da rockstar miscelato dall'istinto del lupo dell'uno e stile da poeta maledetto e pirata dei sette mari dell'altro. Coppia singolare, così emblematica, così fiabesca da renderli fuori tempo, fuori spazio, fuori da qualsiasi contenitore che possa in qualche modo limitarne le visioni. La storia del primo nasce da una matita, navicella cosmica che trasporta tutto ciò che saetta nella mente, ha disegnato abiti a principi di paesi lontani e arazzi per mura di castelli impenetrabili. Un po' più giovane, più mediterraneo l'altro. Profilo pellerossa, segno zodiacale Scorpione. Spezie, profumi, resine e odori che scavano ogni spazio, questo è il suo modo blasfemo di reinventare gli spazi, di cambiarne le forme e i connotati. Solo l'arte, la musica, il sogno, il volo avrebbero potuto avvicinare due anime così leali e libere. Unici nel loro genere, creano suggestioni e intimità emotiva alienando il rigore e distruggendo mura, non vi è fusione o compromesso, i colori non si confondono, si sovrappongono, niente si annulla e tutto si crea, lasciando in chi osserva inconsapevole un che di confusione e stordimento.

1. Hokkaido
2. Fuji / Fuji Gold
3. Mogami

THE SISTERS
HOKKAIDO
67737-1

WALLPAPER



THE SISTERS
FUJI / FUJI GOLD
67731-1 / 67730-1

WALLPAPER



67731-1 Fuji



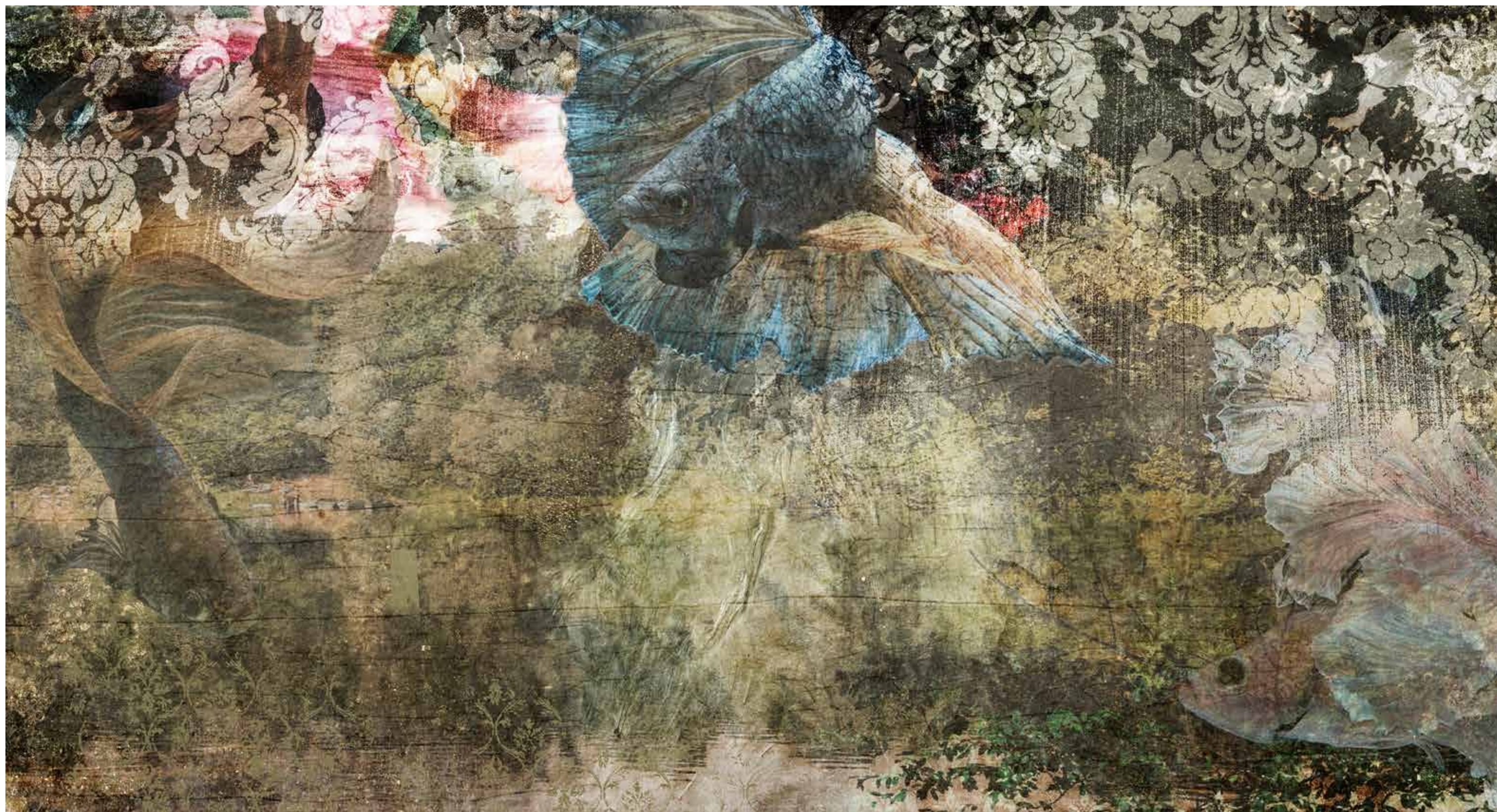
67730-1 Fuji Gold



THE SISTERS
MOGAMI
67733-1

WALLPAPER

Colors and lightness. Floating in the air, swimming among flowers.
Colore e leggerezza. A galla in aria, nuotando tra i fiori.



MELISSA ZANELLA

JUMP

69899-1/2/3/4/5/6



69899-1
Paper Black

69899-2
Paper Blue

69899-3
Paper Green



69899-4
Paper Chalk

69899-5
Notebook

69899-6
Tartan



WALLPAPER

ART COLLECTIONS

MELISSA ZANELLA

WALLPAPER

Melissa Zanella was born in Schio (Vicenza, Italy) on March 16, 1971. After attending an artistic high school, she studied Architecture at the University and began learning – as an autodidact – the language of comics. In the early '90s, Melissa published some brief stories on the underground magazine Snuff and on the comics anthology Jam City by the publishing house Valdo Futura.

Her first job experience was the realization of a Motor Mike short episode published on Italia XXII secolo Unlimited by Phoenix Enterprise. About twenty exams after that, Melissa started collaborating with the S. Bonelli publishing house, for which she draws five episodes of the Legs Weaver series and a comic book of the Greystorm miniseries. Now and then she traced over some colleagues' drawings with Indian ink (for example, on the Martin Mystère's episode Il re rosso).

Between 2013 and 2014, she took part in Illustra nos a Malo and I piccoli maestri illustrate, two celebrative expositions dedicated to Luigi Meneghello's 50th anniversaries (related to Libera nos a malo e I piccoli maestri). A portfolio and a notebook displayed the illustrations of all the participants. Two illustrations of hers were selected and displayed at the University of Reading in England – where Luigi Meneghello founded the Department of Italian Studies.

In February 2015, the S. Bonelli publishing house published Il sole del mattino, an episode of Agenzia Alfa, a unique, long story (282 boards) completely inspired by Edward Hopper's paintings.

At the moment, Melissa is part of the Nathan Never staff.



Melissa Zanella è nata a Schio (Vicenza) il 16 marzo 1971. Dopo il diploma artistico si iscrive ad Architettura e inizia a studiare (da autodidatta) il linguaggio del Fumetto; nei primi anni '90 pubblica alcune brevi storie sulla rivista underground "Snuff" e nell'antologia a fumetti "Jam city" della Valdo Futura editore.

La sua prima esperienza professionale consiste in un breve episodio di "Motor Mike" apparso su "Italia XXII secolo Unlimited" della Phoenix Enterprise. Circa venti esami dopo, inizia a collaborare con la casa editrice S. Bonelli, per la quale disegna cinque episodi della serie "Legs Weaver" e un albo della miniserie "Greystorm". Occasionalmente ha ripassato a china le matite di alcuni colleghi (ad es. sul Martin Mystère - Gigante "Il re rosso").

Nel biennio 2013/2014 ha partecipato a "Illustra nos a Malo" ed "I piccoli maestri illustrati": due esposizioni celebrative dedicate ai cinquantenari editoriali di Luigi Meneghello (riguardanti "Libera nos a malo" e "I piccoli maestri"); un portfolio e un quaderno di lettura riportano le illustrazioni di tutti i partecipanti. Due sue illustrazioni sono state selezionate ed esposte anche all'Università di Reading in Inghilterra – dove Luigi Meneghello ha fondato il Dipartimento di studi italiani.

Nel febbraio 2015 S. Bonelli ed. ha pubblicato "Il sole del mattino", episodio di "Agenzia Alfa": un'unica, lunga storia (282 tavole) interamente ispirata ai dipinti del Maestro Edward Hopper.

Attualmente fa parte dello staff di Nathan Never.

1. Jump

2. Nottingham

MELISSA ZANELLA

WALLPAPER

NOTTINGHAM

70219-1/2/3



70219-1 Walnut

70219-2 Beige

70219-3 Ultramarine



CRISTINA IOTTI
STILLNESS
69993-1



WALLPAPER

ART COLLECTIONS
**CRISTINA
IOTTI**
WALLPAPER

In 1987 Cristina Iotti graduated in Illustration from the Istituto Europeo di Design (IED, European Institute of Design) in Milan, Italy. From 1988 to 2001 she worked as a freelance in the ceramic tile design field, designing decorations for artistic ceramics and collaborating with graphic studios.

From 2002 she dedicated herself exclusively to painting and drawing. Since then, she regularly exhibits her works both in personal and collective exhibitions, in Italy and abroad. With technical ability, Cristina creates fine drawings, simply using colored pencils. Cristina received many rewards and prizes in different contests, both national and international. In 2007 she won the Premio ARTE by ARTE magazine (published by Cairo Editore) and the special Faber-Castell Prize. Moreover, for the first time in the history of the Faber-Castell Prize, she received the Gold Plate award also in the 2008 edition. She won prizes from the Pencil Art Society (Canada) and the Colored Pencil Society of America. In October 2012, she was the protagonist of the Colored Pencil Magazine's cover and main article. She collaborated for years with Costa Crociere and many of her artworks are now decorating ships, such as Costa Luminosa, Costa Deliziosa, Costa Fascinosa, and Costa Diadema. Cristina lives and works in Sassuolo (Modena, Italy).



Cristina Iotti si diploma nel 1987 in Illustrazione al Corso superiore triennale dell'Istituto Europeo di Design (IED) di Milano. Dal 1988 al 2001 lavora come free-lance nell'ambito del design ceramico progettando bozzetti e decori per ceramiche artistiche e collaborando con studi grafici.

Dal 2002 si dedica esclusivamente alla pittura e al disegno e da allora espone regolarmente in mostre personali e collettive in Italia e all'estero. Con abilità tecnica e pulizia formale crea raffinati disegni utilizzando semplici matite colorate. Ha ricevuto numerosi riconoscimenti e Premi in diversi concorsi nazionali ed internazionali. Nel 2007 è stata la vincitrice nella sezione grafica del "Premio ARTE" indetto dalla rivista ARTE (Cairo Editore) e del Premio speciale Faber-Castell e, per la prima volta nella storia del premio, si è aggiudicata la Targa oro anche nell'edizione del 2008. Ha vinto premi indetti dalla Pencil Art Society (Canada) e dalla Colored Pencil Society of America. Nell'ottobre del 2012 le è stata dedicata la copertina e l'articolo centrale del Colored Pencil Magazine. Ha collaborato diversi anni con la Costa Crociere e numerose sue opere si trovano collocate sulle navi Costa Luminosa, Costa Deliziosa, Costa Fascinosa e Costa Diadema. Vive e lavora a Sassuolo (MO).

1. Stillness
2. Armonia
3. Il Giardino di Iris

CRISTINA IOTTI
ARMONIA
70311-1

CRISTINA IOTTI



CRISTINA IOTTI
IL GIARDINO DI IRIS
70803-1



WALLPAPER





WALLPAPER

ART COLLECTIONS

ELEONORA BIAGETTI

WALLPAPER

Eleonora Biagetti was born in Pesaro and attended a Fine Arts High School. Then, she moved to Milan, where she studied and lived for years. Here, she got her specialization in Visual Arts: Visual Design and Illustration.

After her studies, she worked for the most prestigious architectural studios in Milan, such as Bob Noorda's and Italo Lupi's. She worked on projects dedicated to corporate image, packaging, illustrations, editorial graphic and product restyling for well-known Italian brands, like La Rinascente and Coop.

Some years later, Eleonora decided to come back to Pesaro to collaborate with important companies as a professional graphic designer. In the meantime, Eleonora conducted a personal painting research. The unusual combinations of colors, together with the connections between abstract shapes and everyday objects, produce surprising contaminations that bring the viewer into an unexpected dreamlike dimension, where the vision of reality changes. There's no changing in things, but in the viewer's eyes.

Many artworks by Eleonora now decorate walls in houses and public spaces, while others have been acquired by different companies in the design field in order to decorate objects, wallpapers, pieces of furniture, and fabrics.

Other artworks by Eleonora also found their space in some Italian Galleries. Moreover, she currently collaborates with "Edizioni Pulcinoelefante", a publishing house founded by Alberto Casiraghy. Some "Libretti" ("booklets") containing her illustrations and brief poems have been published and are now available in art libraries and galleries. Eleonora is keeping herself up-to-date through painting and history of art courses with Franco Fiorucci, one of the last masters of the Italian painting



Eleonora Biagetti nata a Pesaro, dopo il liceo Artistico si trasferisce a Milano dove ha studiato e vissuto per vari anni. Qui frequenta studi Accademici e si specializza in Arti Visive: Visual Design e Illustrazione.

Dopo gli studi entra subito nei più prestigiosi studi Milanesi, tra cui quelli di Bob Noorda e Italo Lupi.

Lavora su progetti di corporate image, packaging, illustrazioni, grafica editoriale e restyling di prodotto, il tutto per grandi marchi come La Rinascente e Coop.

Negli anni, decide di tornare a Pesaro, collaborando come professionista dell'immagine con importanti aziende del distretto. Nel contesto marchigiano, sviluppa una personale ricerca pittorica: le associazioni cromatiche inconsuete e le relazioni tra forme astratte e oggetti del quotidiano producono contaminazioni sorprendenti, trasportando l'osservatore in una dimensione onirica inaspettata in cui cambia la visione della realtà: non sono le cose a cambiare, ma i nostri occhi che le guardano.

Molte opere di Eleonora decorano pareti di abitazioni e locali pubblici, mentre di altre sono stati acquisiti i diritti di riproduzione da parte di aziende del mondo dell'arredamento per decorare oggetti, carte da parati, porte di arredamento, complementi e tessile. Opere di Eleonora Biagetti hanno inoltre trovato spazio in alcune Gallerie italiane. Attualmente collabora con la Casa Editrice "Edizioni Pulcinoelefante" di Alberto Casiraghy, attraverso cui sono stati pubblicati alcuni "Libretti" contenenti sue illustrazioni e brevi poesie, ora esposti presso librerie d'arte e gallerie.

Segue aggiornamenti di pittura e storia dell'arte con Franco Fiorucci, uno degli ultimi maestri della pittura italiana.

1. Baci Segreti

2. Rapsodia in Blu

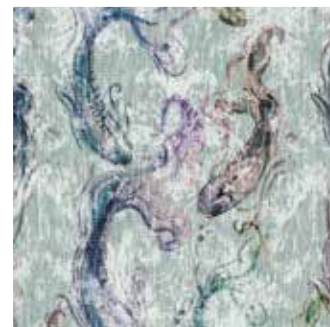
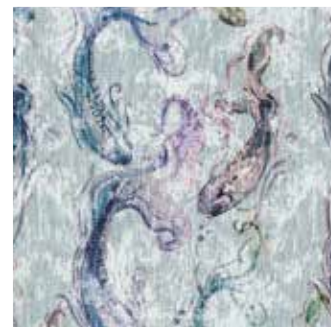
ELEONORA BIAGETTI
BACI SEGRETI
70060-1/2/3



70060-1 Pink

70060-2 Blue

70060-3 Green



WALLPAPER



ELEONORA BIAGETTI
RAPSODIA IN BLU
69908-1/2

*And when they decide to leave,
fishes give no explanations,
because there is no more sincere word than silence.*
Eleonora Biagetti

E quando decidono di andare, i pesci,
se ne vanno senza dare spiegazioni,
perché non esistono risposte più sincere del silenzio.
Eleonora Biagetti

69908-1 Underwater



69908-2 Sand



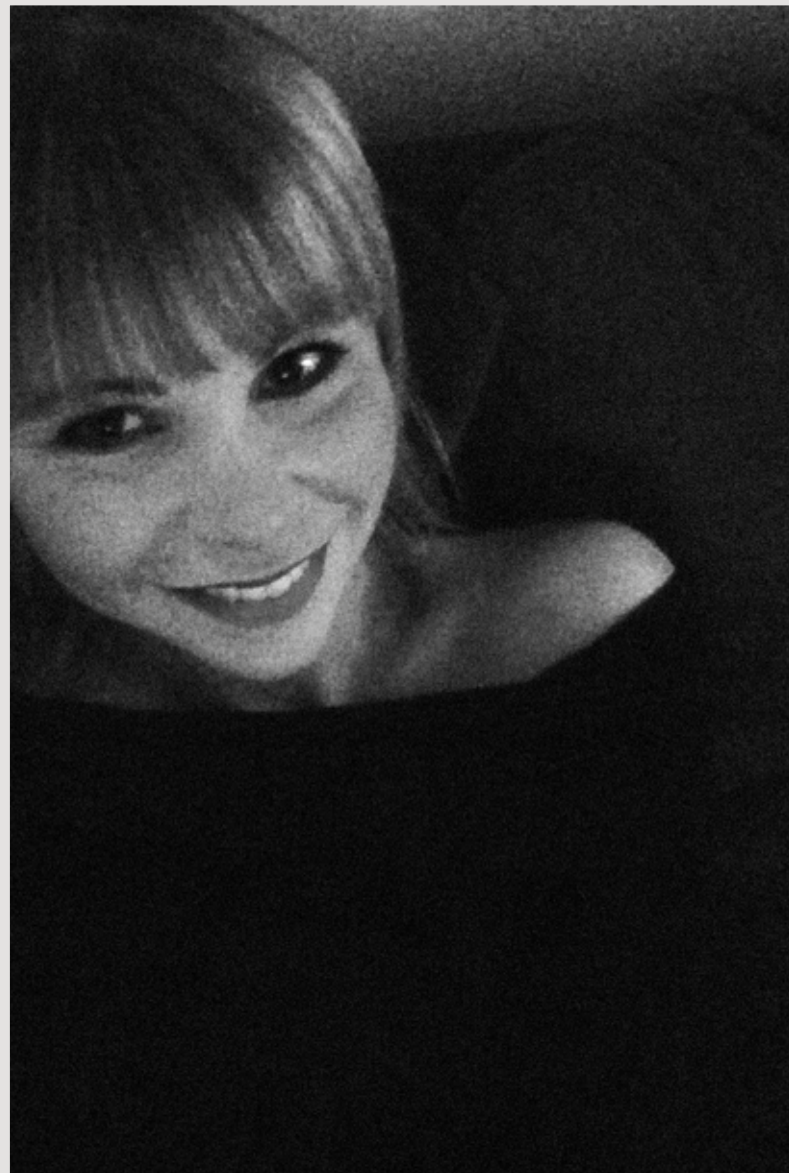
WALLPAPER



ART COLLECTIONS

GIULIA ORI

WALLPAPER



The attraction towards art has always been a constant in Giulia Ori's life. She was born on 4th March 1985 in Formigine (Modena, Italy) and she felt that attraction gradually becoming pure passion, thanks to the love for art that already bloomed during the elementary school. An evolution that took root on a fertile ground, created by her father's deep interest for drawing and photography.

Many memories of hers are connected to the childhood, such as the lovely days spent with her grandma in the countryside, a scenario that will be fundamental for the interpretation of her artworks.

Giulia Ori's art, in fact, is based on a return to the past whose outlines are blurred because of the passage of time. However, that past can still be perceived as close and accessible through the images. The mix of different materials and fabrics expresses the author's imagination in a liberating act that totally releases her creativity.

As in Impressionism - the art movement that Giulia loves the most -, her artworks are characterized by undefined shapes. An art that is able to tell about itself and, at the same time, to leave space for the viewer's interpretation.



L'attrazione verso il mondo dell'arte è per Giulia Ori una costante che da sempre la accompagna.

Nata il 4/3/1985 a Formigine (Modena), Giulia sente quell'innata attrazione trasformarsi gradualmente in passione pura, grazie all'amore per l'arte che fiorisce fin dai tempi della scuola elementare. Si tratta di un'evoluzione che attecchisce su un terreno già fertile, dato il profondo interesse del padre per il disegno e la fotografia.

È sempre all'infanzia che rimandano anche i suoi ricordi delle giornate trascorse insieme alla nonna in campagna, un paesaggio che rimarrà fondamentale nell'interpretazione delle sue opere.

L'arte di Giulia Ori si basa, infatti, sul ritorno ad un passato i cui contorni sono sfumati nel tempo, ma che, nonostante questo lento consumarsi, viene ancora percepito come vicino e accessibile attraverso le immagini. La commistione di materie diverse e tessuti dà voce all'immaginazione dell'autrice, in un atto liberatorio che ne sprigiona la creatività.

Così come avveniva nell'Impressionismo - corrente a cui Giulia si sente particolarmente legata -, nelle sue opere si intravedono le forme di elementi concreti senza però essere totalmente definiti. Un'arte che racconta se stessa, ma che lascia sempre spazio anche all'interpretazione di chi osserva.

1. Va Pensiero

2. Nabucco

3. Simphonia

4. Memorie

5. Arpa

GIULIA ORI

WALLPAPER

VA PENSIERO

70064-1/2



70064-1 Light 70064-2 Strong



GIULIA ORI
NABUCCO
70069-1/2



WALLPAPER

*“That sweet thought, which flies on golden wings
through the scents of the hills...”*

Quel dolce pensiero, che vola su ali dorate tra i
profumi delle colline...



70069-1 Light

70069-2 Strong



GIULIA ORI
SIMPHONIA
70458-1

WALLPAPER



GIULIA ORI
MEMORIE
70460-1/2/3



WALLPAPER

70460-1 Light



70460-2 Medium



70460-3 Strong



GIULIA ORI

ARPA

70457-1/2

WALLPAPER



70457-1 Strong

70457-2 Light



GIORGIA BELTRAMI

BLAZE

70287-1/2



70287-1 Light 70287-2 Dark



WALLPAPER

ART COLLECTIONS

GIORGIA BELTRAMI

WALLPAPER

Born in Reggio Emilia (Italy, 1969), she works and lives in Rubiera (RE). She graduated at the Institute of Art in Modena. Giorgia Beltrami made her first appearance in the artistic world presenting her personal publication edited by Marinella Paderni in collaboration with Annovi Art Gallery in 2003. The focus was on identities linked to a deeper reflection on the sense of belonging to the artist place of birth. Identity and territory were the themes on which she based her future works. Through the years, she exhibited her pieces of art in prestigious places dedicated to the world of art. She won the Artemisia Prize at the Mole Vanvitelliana in Ancona, and she was one of the finalists in many competitions, such as Arte Laguna Prize, The Combat Prize, and Premio Arte. Many art reviewers wrote about her.



Giorgia Beltrami. Nata a Reggio Emilia (1969). Vive e lavora a Rubiera (RE). Diplomata all'Istituto d'arte a Modena, esordisce nel mondo artistico con la prima personale pubblica curata da Marinella Paderni in collaborazione con la Galleria Annovi nel 2003 con un ciclo di opere sull'identità, una riflessione sull'appartenenza strettamente legata al paese dell'autrice. Continua la sua ricerca con altri cicli di lavori di preferenza legati all'identità e al territorio. Negli anni espone in varie occasioni le sue opere in spazio prestigiosi dedicati al mondo dell'arte. Vince il premio speciale del Premio Artemisia esposto alla Mole Vanvitelliana ad Ancona e si classifica finalista a diversi premi riconosciuti come il Premio Arte Laguna, il Premio Combat, il Premio Arte. Hanno scritto del suo lavoro svariati critici d'arte.

1. Blaze
2. Emotion
3. Paestum
4. Opus

GIORGIA BELTRAMI
EMOTION
70253-1/2



WALLPAPER

The enchanting beauty of feelings that suddenly bloom and envelope your mind.

L'incantevole bellezza delle emozioni che fioriscono all'improvviso e avvolgono la nostra mente.

70253-1 Smooth

70253-2 Stone Washed



GIORGIA BELTRAMI

PAESTUM

70499-1/2/3/4

70499-1 Color Dark



70499-2 Color Light



70499-3 Grey Dark



70499-4 Grey Light



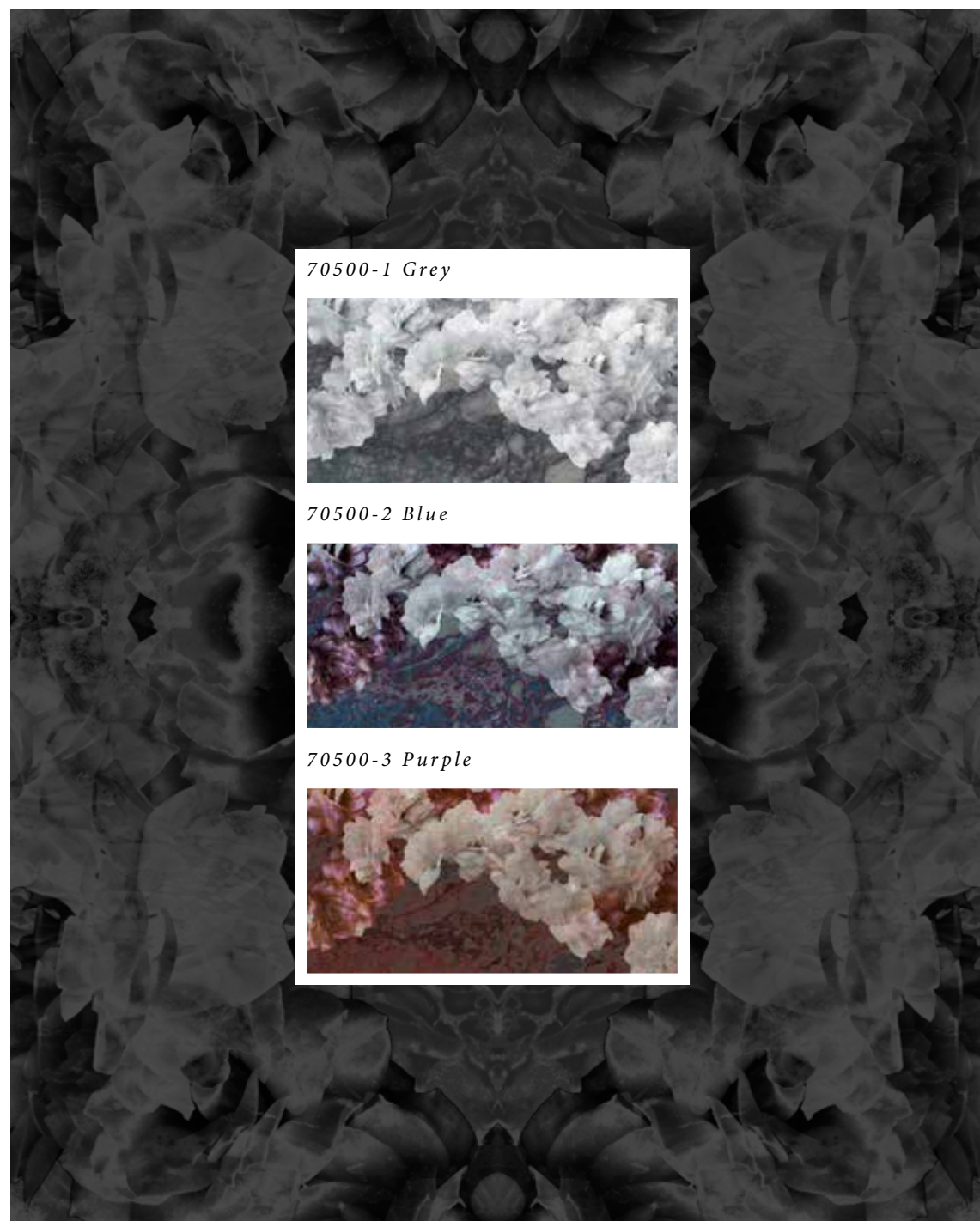
WALLPAPER



GIORGIA BELTRAMI

OPUS

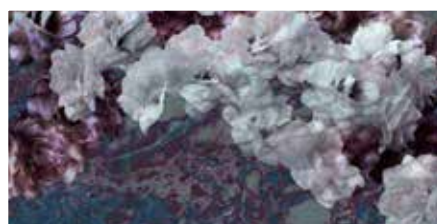
70500-1



70500-1 Grey



70500-2 Blue

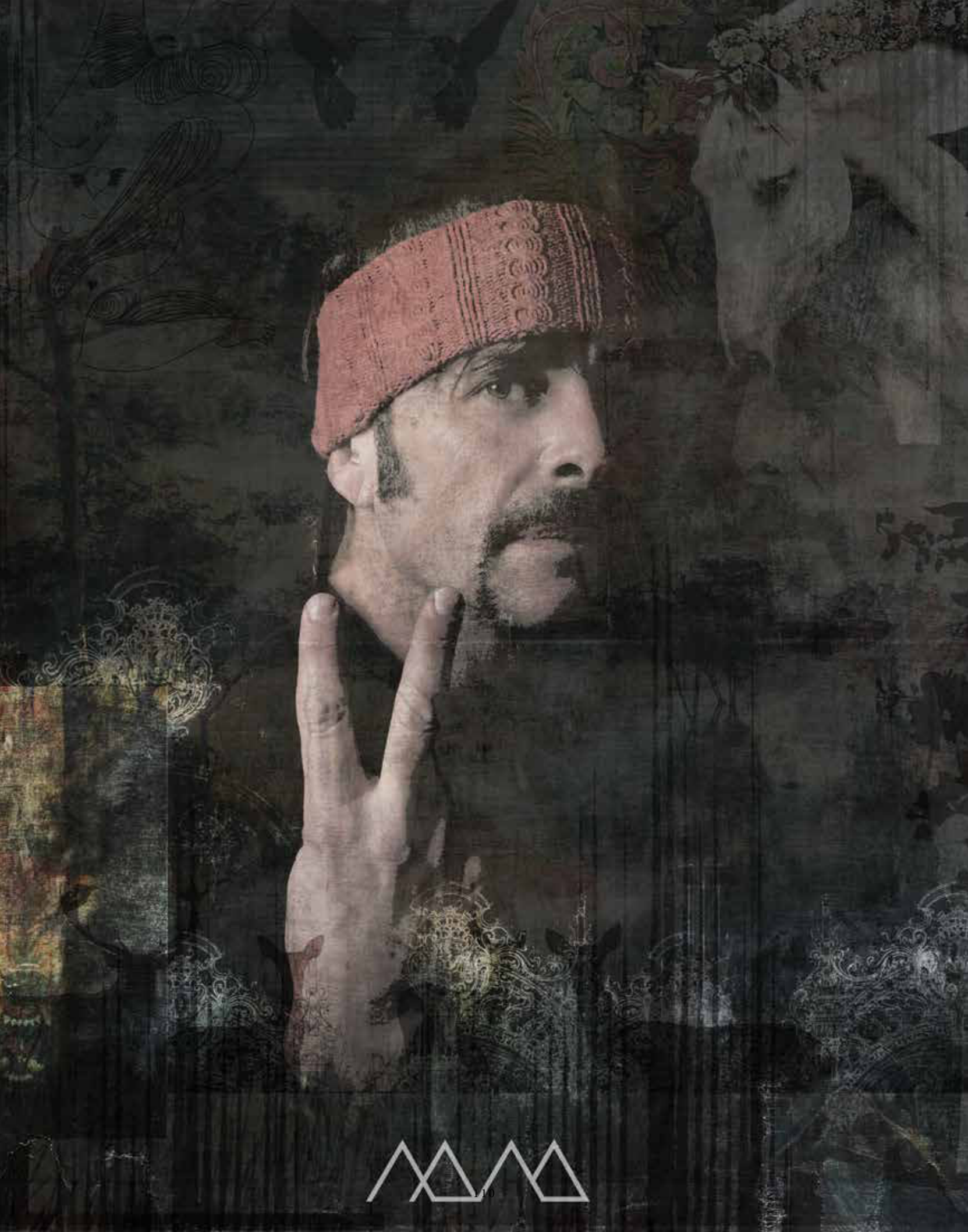


70500-3 Purple



WALLPAPER





WALLPAPER

ART COLLECTIONS

MAD

WALLPAPER

*“One step and you’re flying, let yourself go.
Through imaginary spaces,
far echoes come to you, maybe sings? Maybe animals?
Maybe a prayer.*

*Silence is a canvas for the artist, and the heartbeat his unique sound.
Guide of the infinity, it gives a helping hand for the jump,
it knows where to go and what you are looking for.*

*Stop and stare,
in love as a child
choose your journey and your landing.
You’ll want to come back each time
to find yourself lost and finally at home.*

Stefania Remonato



*“Un passo e sei in volo, lasciati andare.
Attraverso spazi immaginari
giungono a te echi lontani, forse canti? Forse animali?
Forse preghiera.*

*Il silenzio è tela per l’artista, unico suono il battito del cuore.
Guida dell’infinito tende la mano al salto,
sa dove condurre e cosa stai cercando.*

*Fermati e osserva,
innamorato come un fanciullo
scegli il tuo viaggio e il tuo approdo.
Vorrai tornare ogni volta per trovarti
smarrito e finalmente a casa.”*

Stefania Remonato

1. Forever

3. Swan

5. Mission

2. Angels

4. Gate

6. White



MAD
FOREVER
71113-1

*Its immaculate white, its
impeccable bearing. The swan's
elegance begins to sing...*

Il bianco immacolato, il
portamento impeccabile.
L'eleganza del cigno inizia
il suo canto...

WALLPAPER



MAD
ANGELS
71118-1

WALLPAPER



MAD
SWAN
71119-1



MAD
GATE
71120-1



MAD
MISSION
71121-1



MAD
WHITE
71122-1

WALLPAPER





ART COLLECTIONS

UP STUDIO

WALLPAPER

UP Studio is an artist collective that ranges from visual to strategic communication with different cultural backgrounds. A young team united by interests in common... but there's more.

Up is curiosity, talking, understanding, listening, it's quality and not quantity, it's giving a voice to beauty. It's learning, opening, playing, it's research, embracing, comprehending, telling, it's the research of the detail, it's strategy, passion, expertise, it's contemporary craftsmanship, fun, concreteness, evolution, cure, imagination and enthusiasm.

Up is made of small words and big things.

www.upstudiocreativo.it

UP studio è un collettivo di creativi che spazia tra comunicazione visiva e strategica con diversi background culturali, un team giovane unito da interessi comuni... ma non solo.

Up è curiosità, è parlare, comprendere, ascoltare, è qualità e non quantità, è dare voce al bello.

È imparare, aprire, giocare, è ricerca, è abbracciare, cogliere, raccontare, è ricerca del dettaglio, strategia, passione,

è competenza, è artigianato contemporaneo, è divertimento, concretezza, evoluzione, cura, fantasia ed entusiasmo,

Up è fatto di piccole parole e grandi cose.

www.upstudiocreativo.it

1. Location/Dislocation

2. Stripes Ladybug

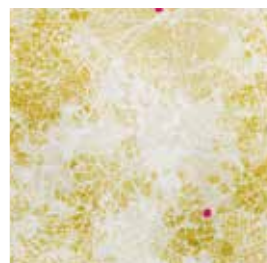
3. Hideout

UP STUDIO
LOCATION/DISLOCATION
70873-1/2/3

WALLPAPER



70873-1A Flax



70873-2A Bone



70873-3A Dawn



70873-1B Linen



70873-2B Brown



70873-3B Sunset



70873-1C Shammy



70873-2C Olive



70873-3C Evening



70873-1D Denim



70873-3D Night

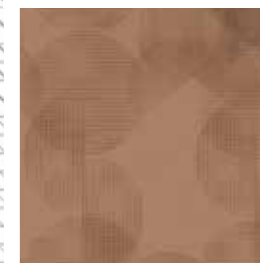


UP STUDIO
STRIPES LADYBUG
70874-1/2/3

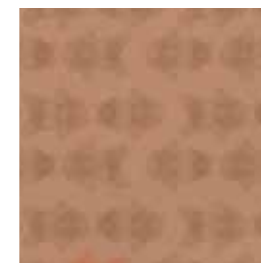


WALLPAPER

70874-1A Cotto



70874-3A Spritz



70874-1B Green



70874-2A DAB



70874-3B Alexander



70874-1C Salmon



70874-2B House



70874-3C Daiquiri



70874-1D Grey



70874-2C Techno

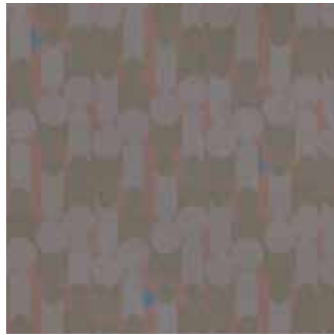


70874-3D Negroni

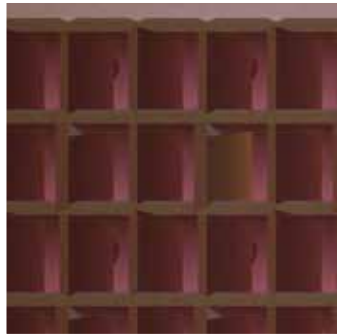


UP STUDIO
HIDEOUT
70872-1/2

70872-2A Cola



70872-1A Purple



70872-2B Ginger



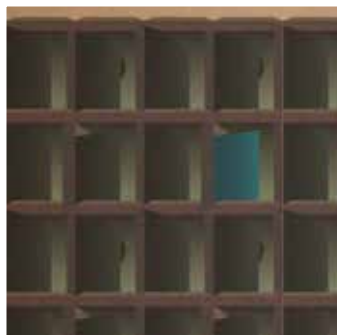
70872-1B Emerald



70872-2C Lime



70872-1C Olive



WALLPAPER





MARCO FONTANA
Fitzcarraldo
 60889



OUR CLASSICS

WALLPAPER

Each collection has its own main characters. From the beginning of our adventure, here are all the graphics that achieved resounding success thanks to their aesthetic, personality, and elegance. Within Surfaces, Decoratives, Art Collections, and all the capsule collections presented, what stands out is the extreme versatility of the Tecnografica Italian Wallcovering's design.

Ogni collezione ha i suoi protagonisti. Dall'inizio della nostra avventura, ecco le grafiche che hanno raccolto i maggiori consensi grazie alla loro estetica, personalità ed eleganza. Tra Le Superfici, I Decorativi, Collezioni d'Arte e tutte le capsule collections, ciò che emerge è l'estrema versatilità del design firmato Tecnografica Italian Wallcoverings.

- | | | | |
|----------------------|--------------|------------------|---------------------|
| 1. Fitzcarraldo | 10. Koi | 20. Amazzonia | 30. Macramé |
| 2. Flamingo | 11. Affresco | 21. Marmara | 31. "O" |
| 3. City of Love | 12. Juliet | 22. Shanay | 32. Nouvelle Époque |
| 4. Alberi Zen | 13. Pois | 23. Somerset | 33. Net |
| 5. Superstar Mandala | 14. Amboise | 24. Devon Arcade | 34. Indian Carpet |
| 6. Donatello | 15. Rio | 25. Camelot | 35. Tria Diamond |
| 7. Taiwan | 16. Ricordi | 26. Stockholm | 36. Dover |
| 8. Sherwood | 17. Berlin | 27. Malmoe | 37. Monicamonamour |
| 9. Waves | 18. Avalon | 28. Sinbad | |
| | 19. One Way | 29. Scirna | |



Flamingo
63958



MARCO FONTANA
City of Love
58972



MARCO FONTANA
Superstar Mandala
63104



THE SIGN
Alberi Zen
57584

57589-1

57589-2



130



Donatello
65469

131



THE SISTERS
Taiwan
67723



GIORGIA BELTRAMI
Waves
54957



THE SISTERS
Sherwood
67728



THE SISTERS
Koi
60337

60337-1





Affresco
55436



Juliet
54807

54807-1



54807-2



57588-1



57588-2



Amboise
55929

55929-1



55929-2



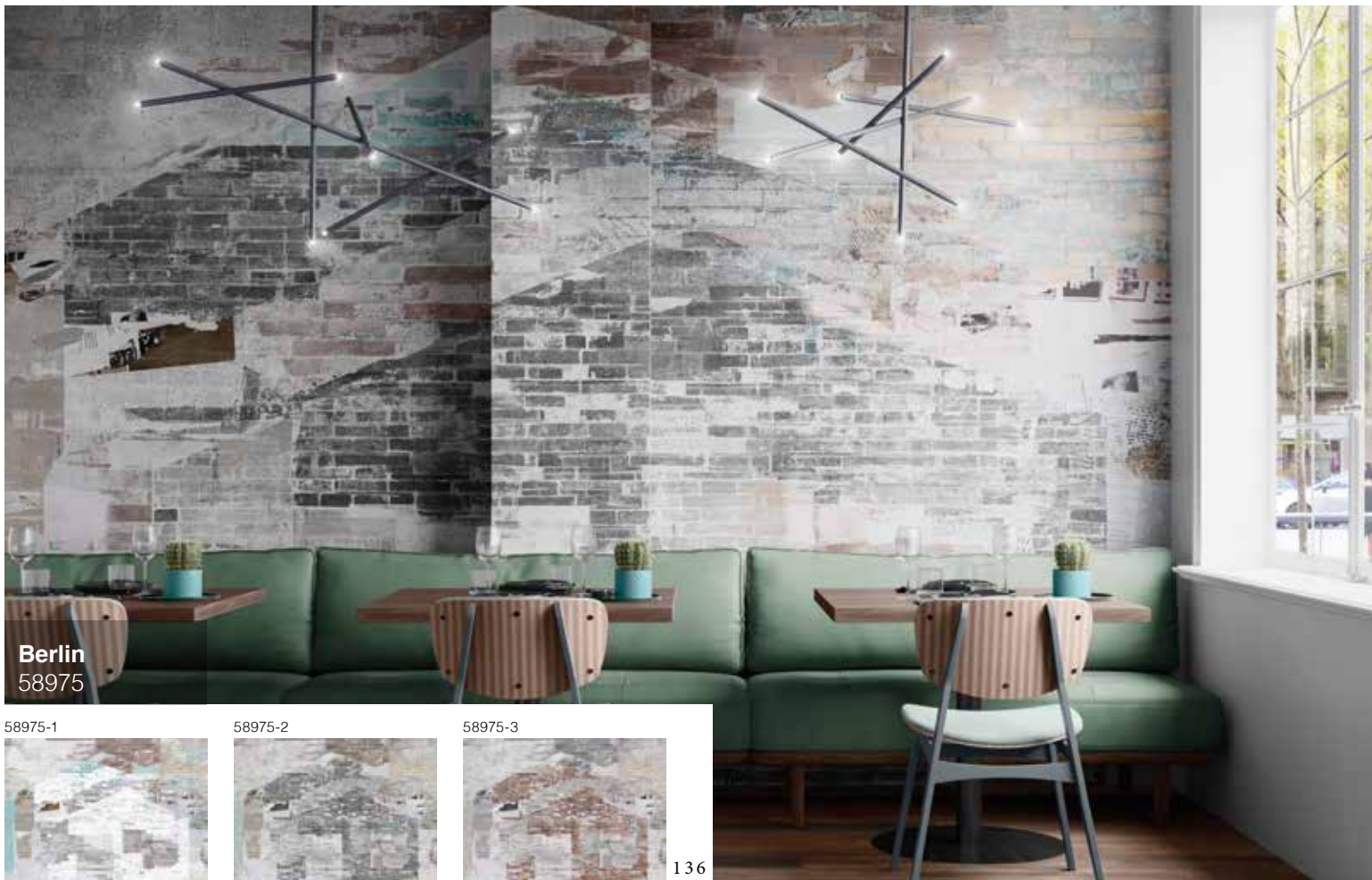
55929-3



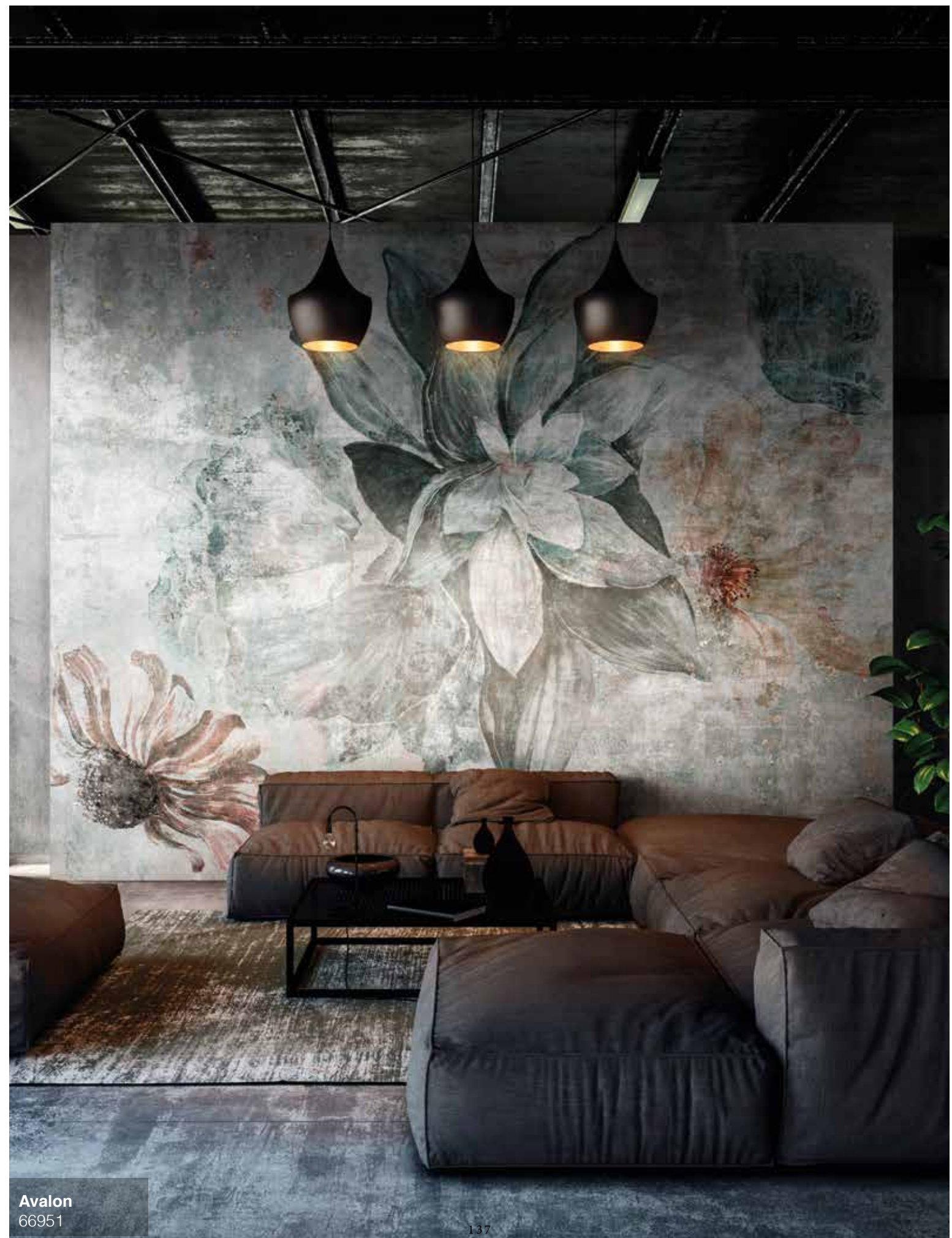
THE SISTERS
Rio
61199



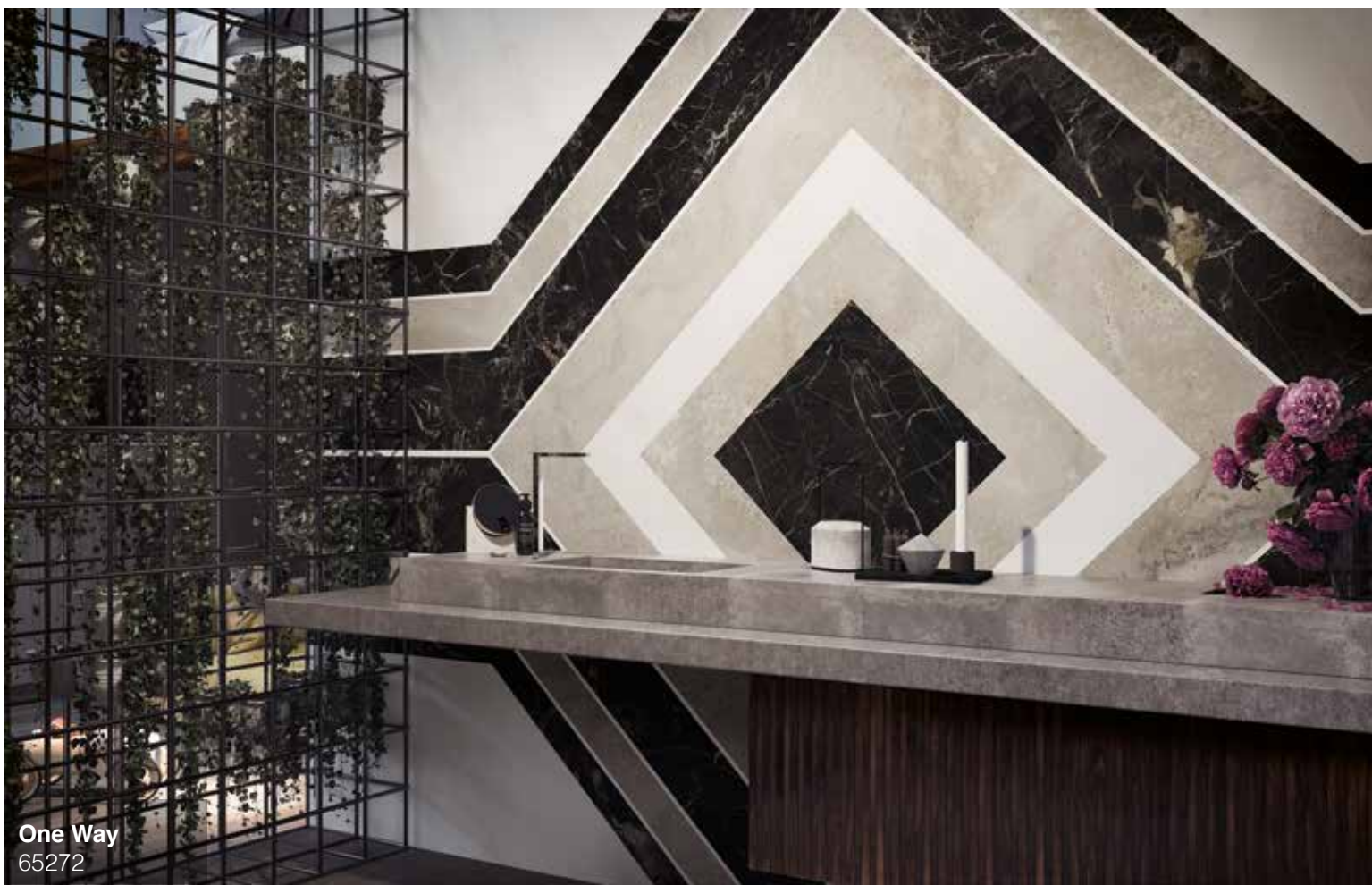
Ricordi
55025



Berlin
58975



Avalon
66951



One Way
65272



Shanay
65213

65213-1

65213-2

65213-3



Somerset
66953

66953-1

66953-2



Amazonia
65274

65274-1

65274-2



Marmara
65214



Devon Arcade
67372

67372-1

67372-2



Camelot
66704

66704-1

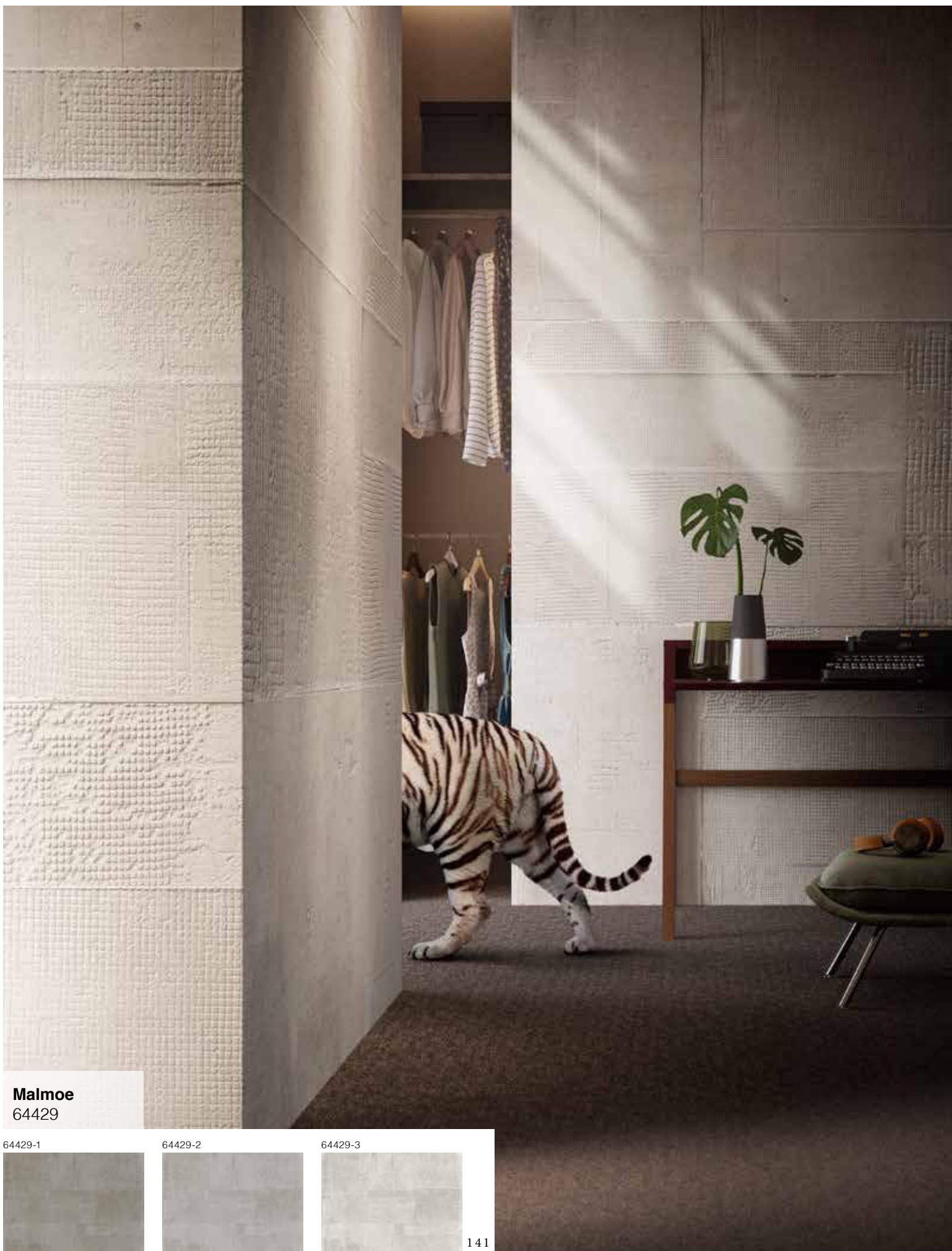
66704-2

66704-3



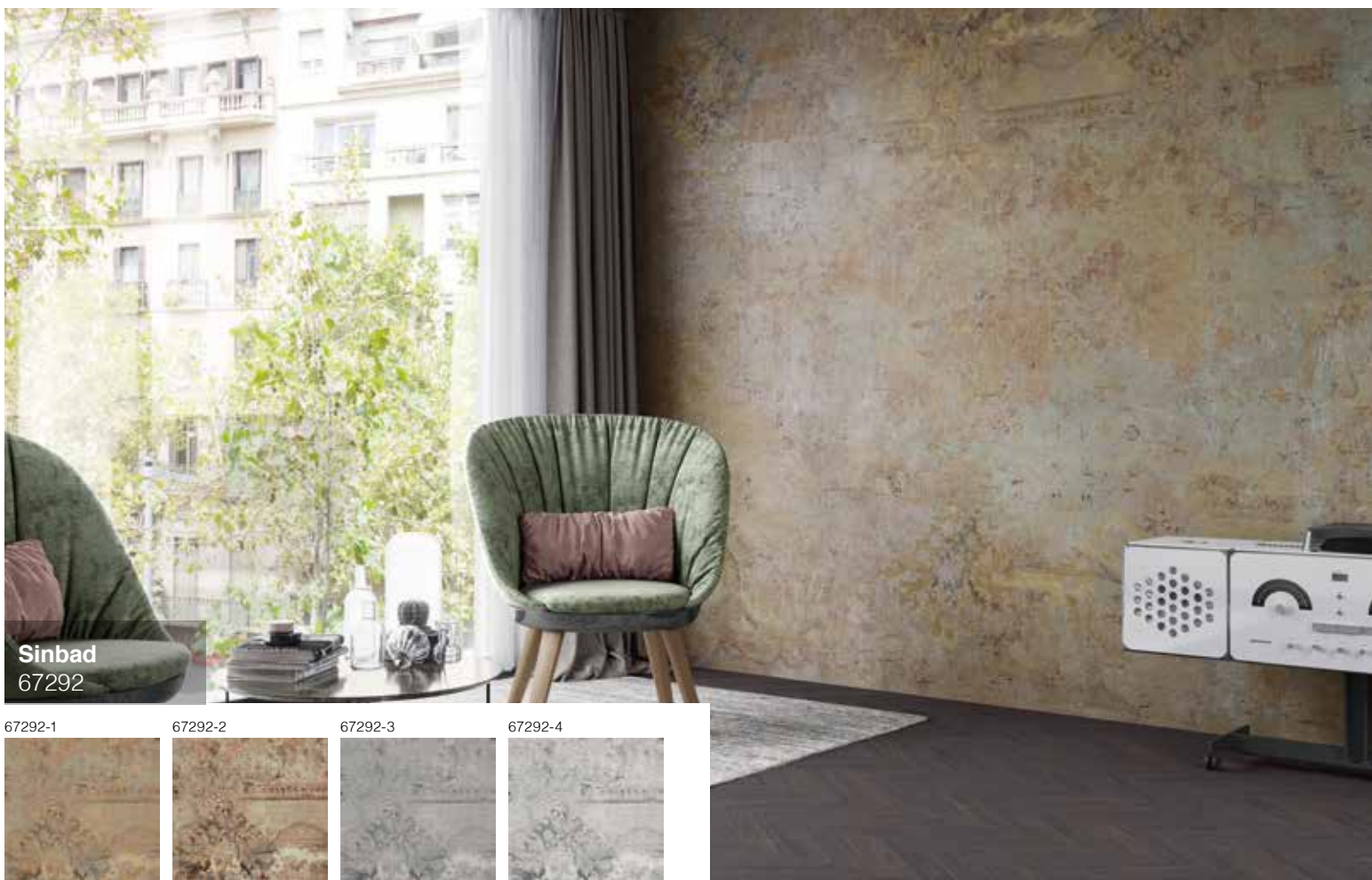


Stockholm
64427



Malmoe
64429





Sinbad
67292



67292-1 67292-2 67292-3 67292-4



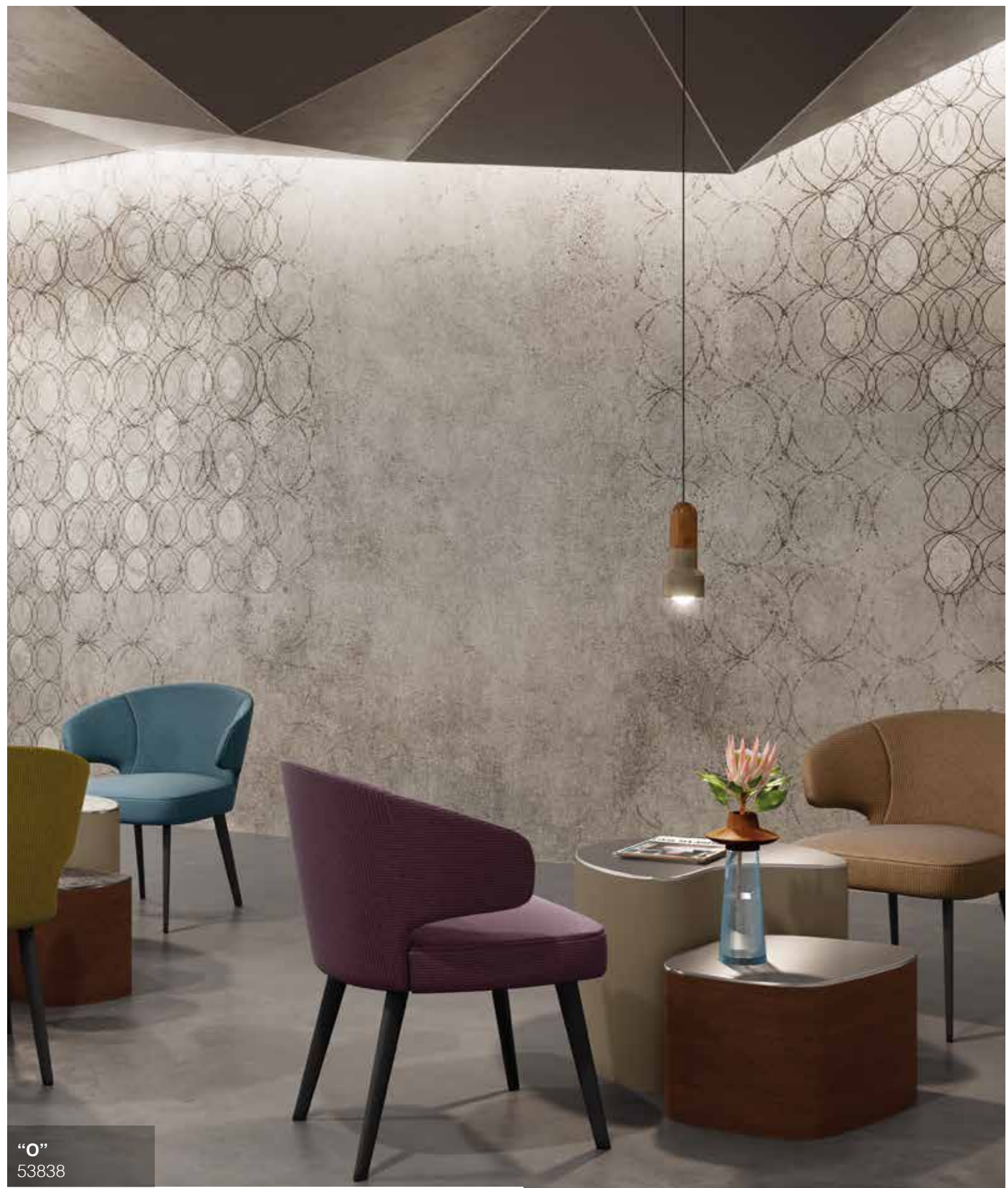
Scirna
67515



67515-1 67515-2 67515-3



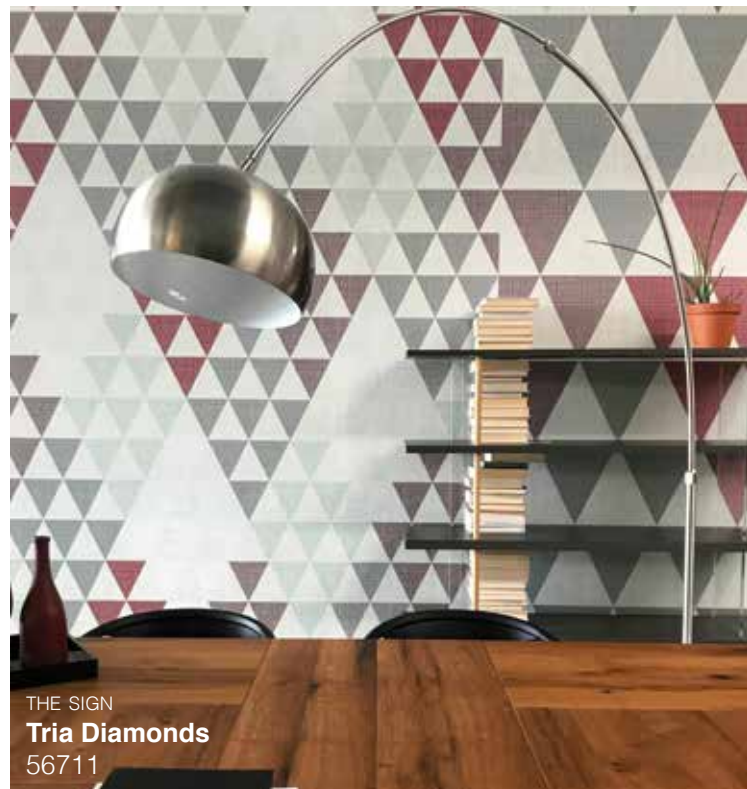
Macramé
53827



“O”
53838



53838-1 53838-2 53838-3



The personality and the final effect of each graphic are enhanced at their best through our high-quality supports: Fabric, TNT, Skin, Natural, and H2O for wallpapers; Dècora Resin, Dècora Lux, Dècora Stucco, and Smart Panel for decorative panels.

All the graphics within the different collections by Tecnografica Italian Wallcoverings – both wallpapers and decorative panels collections – are available in each of the supports offered.

La personalità e la resa finale di ogni grafica sono esaltate al meglio attraverso la qualità dei supporti offerti, tra i quali 5 tipologie per la carta da parati (Fabric, TNT, Skin, Natural, H2O) e 4 tipologie per i pannelli decorativi (Dècora Resin, Dècora Lux, Dècora Stucco e Smart Panel).

Tutte le grafiche delle collezioni Tecnografica Italian Wallcoverings – sia carte da parati, sia pannelli decorativi – sono disponibili in ognuno dei supporti proposti.

Caratteristiche tecniche Wallpaper
Wallpaper
technical features

Tecnografica Italian Wallpaper collection is composed by five paper supports:

Fabric, TNT, Skin, Natural and H2O

Fabric support

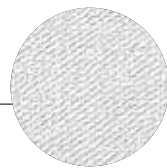
Fabric support properties

The Fabric support by Tecnografica is a technical wallpaper, with a structured fabric effect surface, that allows the reproduction of bright colors and very fine detailed texture design, also thanks to SD technology used for the graphic realization and the high resolution of the digital printing.

Product characteristics

- Vinyl wallcovering in non-woven fabric.
- Support: 25% TNT - 75% PVC.
- Fire protection class according to (EU Class Flame) EN 15102 (Class B, s2, d0).
- Thickness: 0.50 mm (0.02").
- Weight: 350g/m².
- Width: 70 cm (27.6").

FABRIC



TNT support

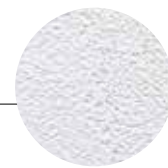
TNT support properties

The TNT support by Tecnografica is a technical wallpaper, with a structured spatulate effect, that allows the reproduction of bright colors and very fine detailed texture design, also thanks to SD technology used for the graphic realization and the high resolution of the digital printing.

Product characteristics

- Vinyl wallcovering in non-woven fabric.
- Support: 25% TNT - 75% PVC.
- Fire protection class according to (EU Class Flame) EN 15102 (Class B, s2, d0).
- Thickness: 0.50 mm (0.02").
- Weight: 350g/m².
- Width: 70 cm (27.6").

TNT



Skin support

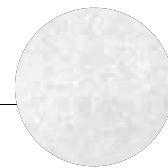
Skin support properties

The Skin support by Tecnografica is a technical wallpaper, with a smooth surface, that allows the reproduction of bright colors and very fine detailed texture design, also thanks to SD technology used for the graphic realization and the high resolution of the digital printing.

Product characteristics

- Vinyl wallcovering in non-woven fabric.
- Support: 25% TNT - 75% PVC.
- Fire protection class according to (EU Class Flame) EN 15102 (Class B, s2, d0).
- Thickness: 0.50 mm (0.02").
- Weight: 350g/m².
- Width: 70 cm (27.6").

SKIN



Natural support

Natural support properties

Cellulose fiber-based, PVC-free and without chemical solvents, provided with all certifications required for application in private and public locations. The support is white, embossed and thick, with stucco effect. Image printing by using eco-friendly inks. Moreover, this support guarantees photographic-quality images, with extremely bright and vivid colours.

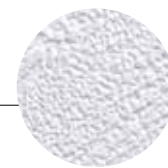
Product characteristics

- Textured surface.
- Fire classification according to EN 13501-1 (Class C, s1, d0).
- PVC-free, without solvents.
- No addition of formaldehyde or heavy metal compounds.
- Weight: 220g/m² – 6.49oz/square yard.
- Width: 73 cm (28.7").

Support certifications



NATURAL



Natural support good points

- PVC-free and without acrylic adhesives.
- The textures are relief-embossed on special cellulose and textile fibres bonded through polymeric agents, solution that greatly increases the duration and strength of the wallpaper surface.
- An eco-friendly and almost fully biodegradable product (without addition of heavy metals or formaldehyde, etc...).
- Transpirant: tests on moulds and bacteria has given excellent results.
- Dry-removable: comes off easily and does not damage the plaster.
- Also excellent on cracks.
- UV-resistant.
- Matt finish.
- Photographic quality, extremely bright and brilliant colours.

H2O support

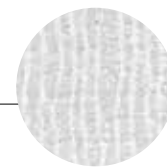
H2O support properties

Tecnografica's H2O Wallpaper is a special wallpaper made of fiberglass enabling the decoration of the most humid environments, including the bathroom and the internal part of the showers. The exclusive SD technology used for the graphic realization and the high resolution of the digital printing perform a wide chromatic range of color with stunning decorative effects.

Product characteristics

- Fiberglass texture C/E coated with starch and synthetic substance mixture.
- Waterproof (after treatment).
- Fire protection class according to (EU Class Flame) EN 13501-1. (eurolass B, s1, d0).
- Weight: 200g/m² ±15%.
- Width: 90 cm (35.4").

H2O



Note: The data reported in this catalogue can be changed in every moment without any notice. If you need more information, contact Tecnografica S.p.A.

La collezione Tecnografica Italian Wallpaper è composta da cinque tipologie di supporti:

Fabric, TNT, Skin, Natural e H2O

Supporto Fabric

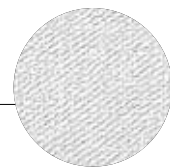
Caratteristiche Supporto Fabric

La particolarità della carta da parati Fabric è la sua superficie strutturata con effetto tessuto. Fabric fa parte delle carte più tecniche di Tecnografica, che consentono la riproduzione di colori vividi, brillanti e dettagli finissimi. L'elevata qualità della resa grafica è data anche dall'esclusiva tecnologia di acquisizione digitale SD, che garantisce un'elaborazione ottimale delle immagini e una stampa in alta definizione.

Caratteristiche tecniche

- Rivestimento murale vinilico in tessuto non tessuto.
- Supporto: 25% TNT - 75% PVC.
- Classe antincendio: secondo DIN EN 15102-2012 (Classe B, s2, d0).
- Spessore: 0.50 mm (0.02").
- Peso: 350g/m².
- Larghezza: 70 cm (27.6")

FABRIC



Supporto TNT

Caratteristiche Supporto TNT

La carta da parati TNT si differenzia dalle altre per la sua superficie strutturata con effetto spatolato. TNT rientra tra le carte più tecniche di Tecnografica, che consentono la riproduzione di colori vividi, brillanti e dettagli finissimi. L'elevata qualità della resa grafica è data anche dall'esclusiva tecnologia di acquisizione digitale SD, che garantisce un'elaborazione ottimale delle immagini e una stampa in alta definizione.

Caratteristiche tecniche

- Rivestimento murale vinilico in tessuto non tessuto.
- Supporto: 25% TNT - 75% PVC.
- Classe antincendio: secondo DIN EN 15102-2012 (Classe B, s2, d0).
- Spessore: 0.50 mm (0.02").
- Peso: 350g/m².
- Larghezza: 70 cm (27.6")

TNT



Supporto Skin

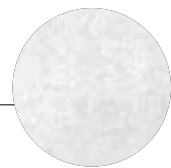
Caratteristiche Supporto Skin

Skin è una carta da parati caratterizzata da una superficie liscia e regolare al tatto e alla vista. Fa parte delle carte più tecniche di Tecnografica, che consentono la riproduzione di colori vividi, brillanti e dettagli finissimi. L'elevata qualità della resa grafica è data anche dall'esclusiva tecnologia di acquisizione digitale SD, che garantisce un'elaborazione ottimale delle immagini e una stampa in alta definizione.

Caratteristiche tecniche

- Rivestimento murale vinilico in tessuto non tessuto.
- Supporto: 25% TNT - 75% PVC.
- Classe antincendio: secondo DIN EN 15102-2012 (Classe B, s2, d0).
- Spessore: 0.50 mm (0.02").
- Peso: 350g/m².
- Larghezza: 70 cm (27.6")

SKIN



Supporto Natural

Caratteristiche Supporto Natural

Natural è un supporto a base di fibra di cellulosa. Grazie alla carta totalmente priva di PVC, solventi chimici e colle viniliche e, grazie all'utilizzo di inchiostri eco-friendly, Natural è una carta da parati ecologica. Il colore è bianco, goffrato e a spessore, con effetto stuccato. Garantisce inoltre una qualità fotografica delle immagini, con colori estremamente luminosi e brillanti.

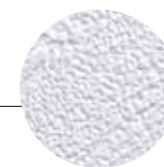
Caratteristiche tecniche

- Superficie strutturata.
- Classe antincendio secondo EN 13501-1 (Classe C, s1, d0).
- PVC-free e senza solventi.
- Nessuna aggiunta di composti di metalli pesanti o formaldeide.
- Peso: 220g/m² - 6.49oz/square yard.
- Larghezza 73 cm (28.7").

Certificazioni supporto



NATURAL



Supporto H2O

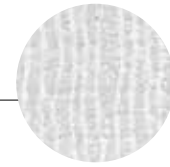
Caratteristiche Supporto H2O

H2O è una speciale carta da parati in fibra di vetro che permette la decorazione dei bagni, dell'interno doccia e di tutti gli ambienti con alto tasso di umidità. L'esclusiva tecnologia di acquisizione digitale SD utilizzata per l'elaborazione grafica e la stampa ad alta definizione permettono un'altissima resa cromatica.

Caratteristiche tecniche

- Tessuto in fibra di vetro C/E apprettato con una miscela di amido e sostanze sintetiche.
- Impermeabile (dopo trattamento specifico).
- Classe antincendio: secondo DIN EN 13501-1 (Euroclass B, s1, d0).
- Peso: 185 g/m² ±15%.
- Larghezza: 90 cm (35.4")

H2O



Nota: I dati riportati in questo catalogo possono subire variazioni in qualsiasi momento senza alcun preavviso. Per ulteriori informazioni tecniche, fare specifica richiesta a Tecnografica S.p.A.

Wallpaper - Laying instructions and recommended products

The wallpaper shall be applied by an experienced installer. However, if you have a good manual ability, you can do-it-yourself. Here below, please find some advices for a well done job in 6 steps:

1. How to prep your walls prior to the application of wallpaper.

After choosing the wall where to apply the wallpaper, firstly you have to get a completely smooth surface, without roughness or defects, thus allowing the wallpaper to adhere to it perfectly. Just scrape off the wall until it is ready for the application.

2. How to prepare the adhesive.

Purchase the most suitable adhesive gel for the wallpaper by your trusted shop. Pour the adhesive into a container (200 g each square metre) and stir by using a whisk (suitable for drill) until the mixture is lump free.

3. Application of an adhesive undercoat.

Apply a coat of adhesive by mean of a roller. Let it dry for approx. 20/30 minutes.

4. Application of the glue on the back of the paper.

Apply on the back of the support a glue layer and slightly fold it without making any pressure.

After making this operation on the first 2/3 rolls, move to point no. 5. During the application of the layer of the first rolls as stated in point no. 5, repeat the operation of the glue application also on the next rolls.

5. Application of the wallpaper.

First of all, put it straight down on the wall thus allowing the paper to lay correctly (it is recommended to use a laser instrument pointing out the line from where to start). Then, by following the instructions for laying, identify the second roll of wallpaper and place it as indicated in the picture, taking into account that each roll is 73 cm (28,7") width. Let a paper margin on the roller being installed on the left, in order to compensate any perpendicularity defects on the wall. Proceed in the same way for all rolls composing the design and follow the instructions for laying.

Once concluded the operation, trim with a cutter the surplus of the wallpaper along the outer limit of the wall.

6. Application of a protective top coat.

After approx. 8 hours from the application of adhesive gel, apply a protective top coat. Use a large brush and spread it evenly on the entire wall. Let it dry for approx. 4 hours, then apply a protective coat again.

Per il montaggio a parete della vostra carta da parati è consigliabile affidarsi a un professionista. Tuttavia, se avete una buona manualità, è possibile procedere al fai da te. Ecco di seguito i suggerimenti per un lavoro a regola d'arte in 6 passaggi:

1. Preparazione della parete.

La prima operazione da fare, una volta che avete scelto la parete dove collocare la vostra carta da parati, è ottenere una superficie completamente liscia e senza rugosità o difetti, in modo che la carta da parati vi aderisca in modo perfetto. Potete procedere con questa operazione raschiando la parete fino a che non sia pronta.

2. Preparazione della colla.

Acquistate nel vostro negozio di fiducia la colla gel adatta per la carta da parati. Procedete a versare la colla in un secchio, nella quantità di 200 g per metro quadro, e mescolate con una frusta (una di quelle adattabili al trapano) fino a che non spariscono eventuali grumi.

3. Applicazione della prima mano di colla.

Procedete poi a stendere in parete una mano di colla tramite un rullo. Lasciate asciugare per circa 20/30 minuti.

4. Applicazione della colla sul retro della carta.

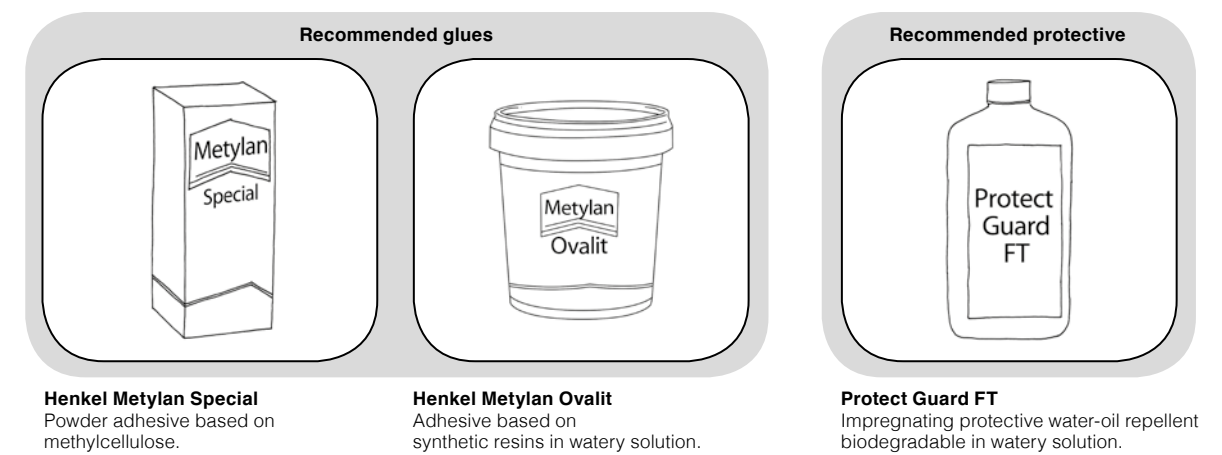
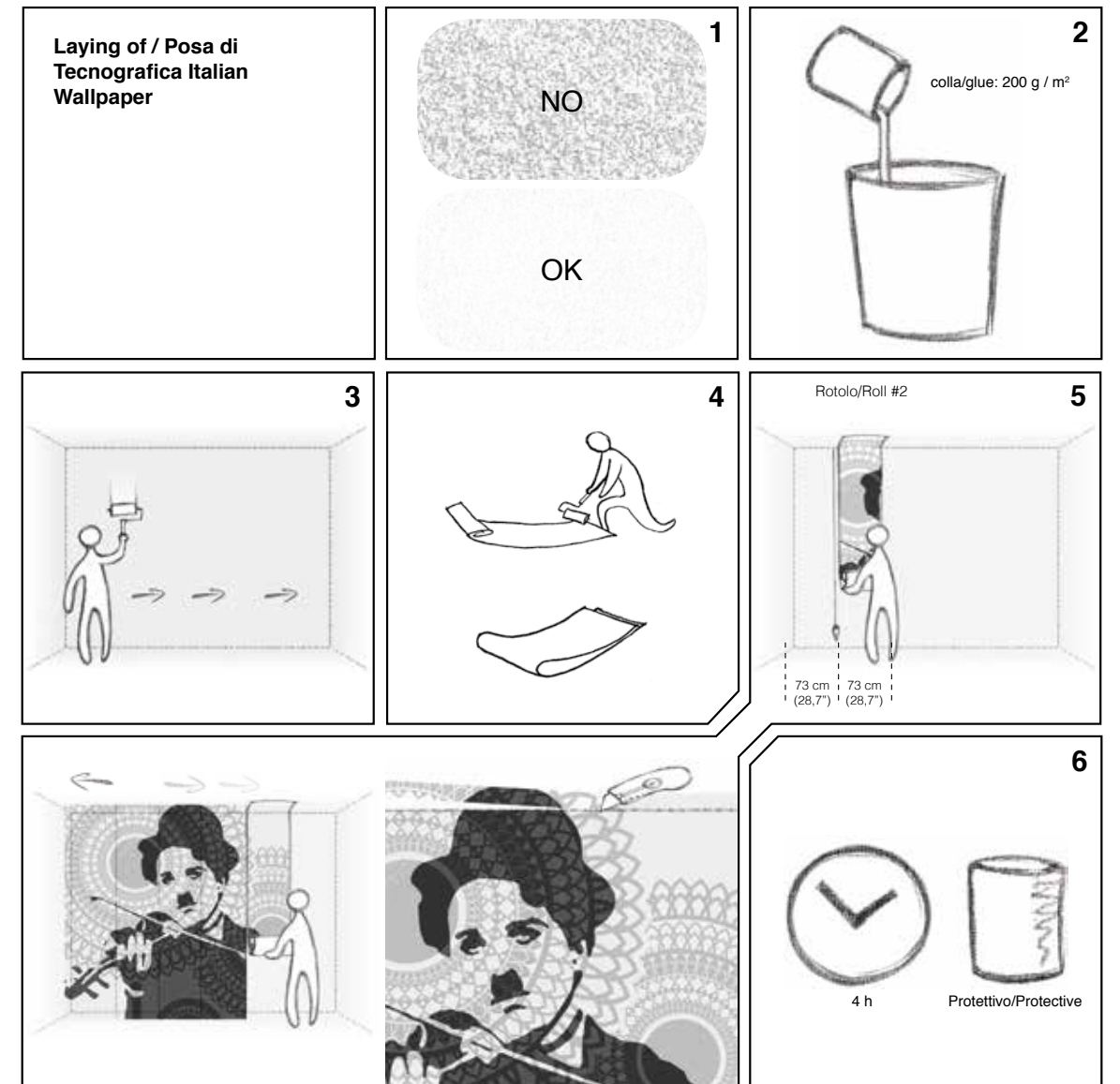
Applicare sul retro del supporto uno strato di colla e ripiegare delicatamente il supporto su se stesso, senza applicare pressione. Dopo aver compiuto questa operazione sui primi 2/3 rotoli passate al punto 5. Nel corso dell'applicazione della stesura dei primi rotoli di cui al punto 5, ripetere l'operazione di stesura della colla anche sui rotoli successivi.

5. Stesura della carta.

Per prima cosa fate il piombo sulla parete, in modo da iniziare a posare correttamente la carta (ideale uno strumento laser che indichi perfettamente la linea con la quale iniziare). Poi, con davanti le indicazioni di posa del progetto, identificate il rotolo numero 2 e, calcolando che ogni rotolo ha una larghezza di 73 cm, posizionatelo come da figura, avendo cura di lasciare un margine di carta da rifilare successivamente nel rullo che andrà montato a sinistra, così da compensare difetti di perpendicolarità della parete. Procedete nello stesso modo con tutti gli altri rotoli, continuando a seguire le indicazioni di posa del progetto. Una volta terminata l'operazione, rifilate con un cutter le eccedenze di carta da parati lungo tutto il perimetro della parete.

6. Applicazione di un eventuale protettivo finale.

Dopo circa 8 ore dalla applicazione della carta da parati, applicate uno strato di protettivo. Usate un pennello grande e realizzate una stesura uniforme su tutta la parete. Lasciare asciugare per circa 4 ore, quindi applicate una seconda mano di protettivo.





Wallpaper H2O

La carta da parati idrorepellente

The waterproof wallpaper

Tecnografica's H2O Wallpaper is a special wallpaper made of fiberglass, enabling the decoration of the most humid environments, including the bathroom and the internal part of the showers. The exclusive SD technology used for the graphic realization and the high resolution of the digital printing perform a wide chromatic range with stunning decorative effects.

H2O Wallpaper is completely eco-friendly. In fact its inks are UL GreenGuard certified and are realized upon a twisted-vitreous support. The application of the wallpaper modules is simplified thanks to a new wallpaper cutting technology that leaves no mismatching images.

Tecnografica H2O Wallpaper has all the necessary certifications and it can be produced in standard modules – 90 cm width – or in special modules if required by the client.

La Wallpaper H2O di Tecnografica è una speciale carta da parati in fibra di vetro che permette la decorazione dei bagni, dell'interno doccia e di tutti gli ambienti con alto tasso di umidità. L'esclusiva tecnologia SD utilizzata per l'elaborazione grafica e la stampa ad alta definizione permettono un'altissima resa cromatica e un effetto decorativo di grande impatto.

Stampata con inchiostri certificati UL GreenGuard su un supporto realizzato con un intreccio di fibre vetrose, la Wallpaper H2O è, di fatto, una carta da parati assolutamente ecologica.

Il montaggio deve essere realizzato da professionisti, con l'uso di prodotti specifici che ne permettono la perfetta resistenza all'acqua. La continuità di posa dei rotoli è semplificata, grazie ad una tecnologia di taglio di nuova concezione.

Tecnografica Wallpaper H2O è completa di ogni certificazione e può essere prodotta in rotoli standard – 90 cm di larghezza – o in formati speciali, in base alle richieste dei clienti.

Wallpaper H2O

Laying instructions and recommended products

Prodotti

Rasante per fondi sconnessi (se necessario): Mapei Triblock P.
 Primer: Mapei Eco Prime T.
 Collante: Mape Wrap HQ Adhesive.
 Protettivo impermeabilizzante: Mape Floor Finish 58 W (A+B).

Preparazione del sottofondo

La superficie della parete dove verrà posata la Wallpaper H2O dovrà essere uniforme, liscia e impermeabilizzata.

- Stendere il rasante Mapei Triblock P (se necessario) in caso di fondo sconnesso o superficie piastrellata.
1. Stendere il primer (Mapei Eco Prime T) per isolare il sottofondo. Verificare il materiale e decidere quale telo posare per primo.

Fase operativa

1. Stendere su tutta la superficie da rivestire il collante (Mape Wrap HQ Adhesive).
2. Attendere il tempo di asciugatura (30 minuti).
3. Posizionare ed affiancare i teli senza sormonto, allineando perfettamente la grafica. Rimuovere l'abbondanza perimetrale del prodotto con l'utilizzo di un cutter. Pulire tutta la superficie posata.
4. Ristendere il collante sulla superficie del telo, in modo omogeneo. Al termine, attendere il tempo di asciugatura (90 minuti).
5. Miscelare il protettivo finale Mape Floor Finish 58 W (A+B) in rapporto 1:10 (A:B).
6. Stendere uniformemente: a rivestimento massimo 2 mani, intervallo di 30 minuti (a pavimento, a basso calpestio, massimo 3 mani, intervallo di 30 minuti).

Products:

Primer for damp substrates (if necessary): Mapei Triblock P.
 Primer: Mapei Eco Prime T-
 Glue: Mape Wrap HQ Adhesive.
 Waterproof protection: Mape Floor Finish 58 W (A+B).

Background preparation

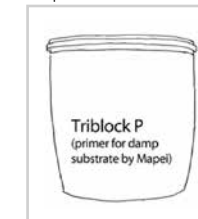
The Area where the H2O Wallpaper will be layed must be uniform, smooth, and waterproof.

- Spread the Primer Mapei Triblok P (if necessary) in case of damp substrates or tiled walls.
1. Spread the Primer (Mapei Eco Prime T) to isolate the background. Check the material and decide which module to lay first.

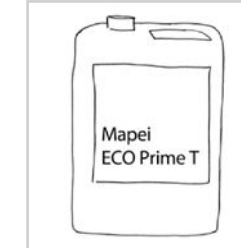
Operational phase

1. Spread the glue upon the entire area to be covered (Mape Wrap HQ Adhesive).
2. Wait for the background to be dry (30 minutes).
3. Place and pull up the overcoming modules alongside and line the graphic. Remove the outside abundance with a cutter. Clean the whole area.
4. Spread again the glue in an homogeneous manner and wait 90 minutes, until it is dry.
5. Mix the final protection product Mape Floor Finish 58 W (A+B) relation 1:10 (A:B).
6. Spread uniformly: for wall covering the maximum is two coats spacing out 30 minutes. As for low-traffic areas the maximum is 3 coats spacing out 30.

Cementitious primer for damp substrates (if necessary):
 Mapei Triblock P



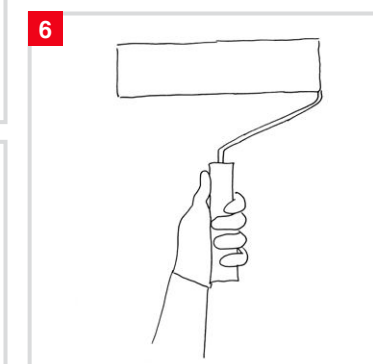
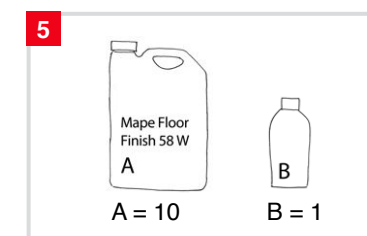
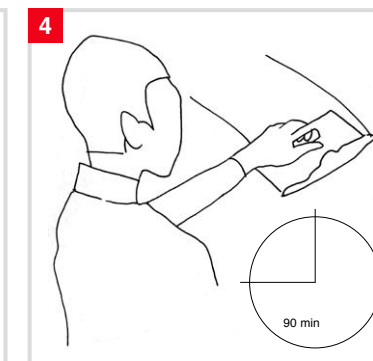
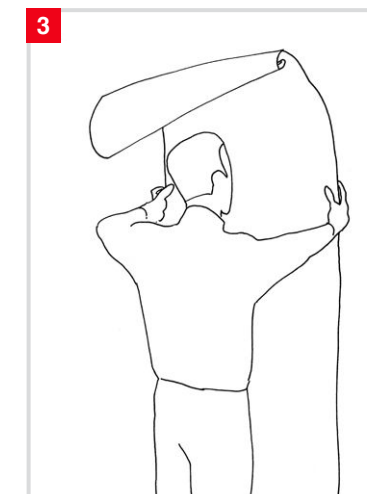
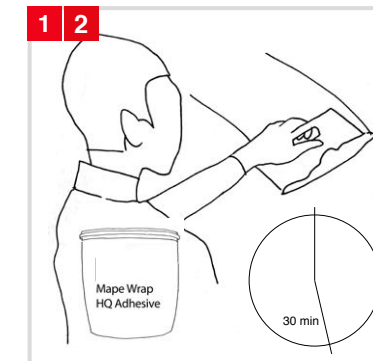
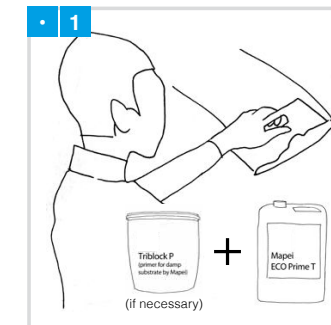
Primer:
 Mapei Eco Prime T



Glue:
 Mape Wrap HQ Adhesive



Waterproof Protection:
 Mape Floor Finish 58 W (A+B)





Green Vibes

Tecnografica Italian Wallcoverings represents the highest level of design and technology applied to the artistic decoration of walls. Real masterpieces created by artists and designers which are characterized by a great level of depth and realism. The Tecnografica's Wallpaper collections are made with completely environmentally friendly materials and are designed to be in harmony with all the furnishings and surfaces already present in your surroundings. There is special attention dedicated to the combination of floor and wall tiles. The result is an incredible artistic and decorative effect.

The wallpaper by Tecnografica Italian Wallcoverings – on "Natural" support – is produced in full respect of the environment. Its production, in fact, takes place over completely ecological paper, free from PVC or solvents, and composed of special cellulose and textile fibres.

Tecnografica Italian Wallcoverings rappresenta il massimo livello del design e della tecnologia applicata alla decorazione artistica delle pareti. Vere opere d'arte, realizzate da artisti e designer, caratterizzate da un grande livello di profondità e realismo. Le collezioni Tecnografica Italian Wallcoverings sono realizzate con materiali completamente ecologici e sono concepite per entrare in armonia con tutti gli arredi e le superfici già presenti nei vostri ambienti. Un'attenzione speciale è dedicata all'abbinamento con pavimenti e rivestimenti in ceramica. Il risultato è un incredibile effetto artistico-decorativo.

La carta da parati Tecnografica Italian Wallcoverings – su supporto Natural – è realizzata nel pieno rispetto dell'ambiente. La sua produzione, infatti, avviene su carta completamente ecologica, esente da PVC o solventi, composta da speciali cellulose e fibre tessili.



TECNOGRAFICA
OFFICIAL

INSTAGRAM
NAMETAG

Open Instagram and
scan the Nametag
to follow our page!

Apri Instagram e
scansiona il Nametag
Per connetterti al
nostro profilo!

December 2018

Dicembre 2018

This catalogue is a preview of some of our latest series of wallpapers and decorative panels.

The complete collection is constantly updated and you can find it on our website: www.tecnografica.net

Questo catalogo è una raccolta di alcune delle nostre ultime serie di carte da parati e di pannelli decorativi.

La collezione completa, sempre aggiornata, la trovate sul nostro sito web: www.tecnografica.net

Notice: colour samples printed on this catalogue may not be an exact product match.

Tecnografica S.p.A. explicitly disclaims any liability resulting from product selections that rely solely on the colour samples provided herein.

In the wallpaper and decorative panels production, it may occur some slight tone discrepancies between one production lot and another one, or/and between the printing over different supports.

Nota: I colori dei prodotti rappresentati in questo catalogo sono quanto più possibili vicini alla realtà, nei limiti consentiti dalla stampa. Quindi sono da considerare puramente indicativi e non vincolanti.

Nella produzione delle carte da parati e di pannelli decorativi si possono verificare delle leggere discordanze di tono tra un lotto di produzione e l'altro e/o tra la stampa su diversi supporti.

Tecnografica Italian Wallcoverings is a brand of Tecnografica S.p.A.
42014 Castellarano (RE), Italy – Via Cimabue, 13
Tel. +39 0536 826111 – Fax +39 0536 826110
info.wallpaper@tecnografica.net – www.tecnografica.net